



calorifugado de tuberías en salas de máquinas

ExoWrap es un nuevo sistema de calorifugado diseñado para aislar superficies a altas temperaturas en salas de máquinas tal y como exige la norma Solas II-2/15.2.10 (*).

Se trata de una fibra de silicato vítreo biosoluble reforzado con una lámina exterior aislante de aluminio disponible tanto en cinta como en manta.

A diferencia de otros productos, **ExoWrap** puede ser fácilmente instalado por personal no especializado, permitiendo su reutilización en otras superficies gracias a la cinta adhesiva **Silihesive**.

Información relevante:

Resiste hasta una temperatura máxima de **1000°C**.

Está aprobado para ser usado en la sala de máquinas de acuerdo a la resolución de IMO MSC.61 (67) la cual especifica los mínimos requerimientos de inflamabilidad e incombustibilidad.

Está recomendada tanto para tuberías nuevas como existentes. En tuberías existentes, se recomienda la instalación sobre el aislante antiguo, eliminando la necesidad de remover el material tóxico existente y el problema de tratamiento del residuo.

Es un producto "Biosoluble", lo que indica que en caso de entrar en contacto con el cuerpo humano, no resulta perjudicial.

Está especialmente indicado para realizar reparaciones rápidas pudiendo ser instalado por personal no especializado, adaptándose a cualquier equipo o limitación de espacio al suministrarse en diferentes tamaños.

(*) Importante:

Toda superficie con temperaturas superiores a 200° susceptible de ser impregnada por fuel por fallo del sistema, deberá ser aislada correctamente.



Medidas y formatos ExoWrap:

Código IMPA	Anchura	Longitud	Cintas / Cajas
81 38 71	50 mm (2")	7.7 m (25")	24
81 38 72	100 mm (4")	3.3 m (10")	6
81 38 73	300 mm (12")	7.7 m (25")	2
81 38 74	600 mm (24")	7.7 m (25")	1

especificaciones

☛ **Cinta:**

Recomendada para tuberías curvadas y bridas en zonas del buque donde el mantenimiento es indispensable y el espacio está limitado. Su instalación es fácil y rápida.

☛ **Manta:**

Aplicable en **tuberías, válvulas, equipos de combustión, turbo compresores, superficies irregulares** y cualquier zona que requiera ser aislada, todo ello de manera fácil y rápida.

La manta se fija utilizando la cinta adhesiva **Silihesive**.

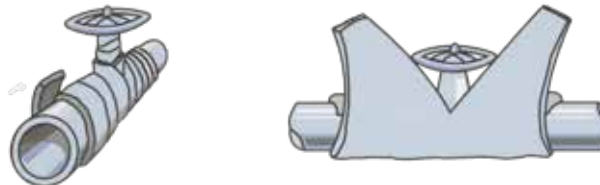


Cinta ExoWrap de calorifugado para aislar superficies a altas temperaturas

modo de empleo

☛ **Cinta Exowrap:**

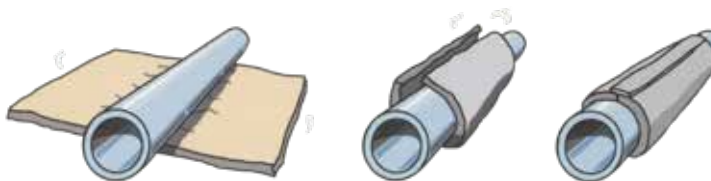
1. Quitar la suciedad, aceites, oxidación y la excesiva humedad de la superficie.
2. Enrollar la cinta alrededor de la tubería en forma de espiral utilizando un 50% de recubrimiento para asegurar una buena adhesión. Fijar el final de las cintas con alambre o abrazaderas.
3. Para quitar la cinta **ExoWrap** de la tubería debe ser cortada o desenrollada. La cinta no es reutilizable.



Modo de instalación de la Cinta ExoWrap en tuberías con válvula

☛ **Manta ExoWrap:**

1. Cortar el tamaño necesario de la manta **ExoWrap** con un cuchillo o tijeras.
2. Enrollar alrededor de la superficie donde va a ser instalada uniendo los extremos de la manta. Asegurar y fijar dichos extremos con cinta **Silihesive**.
3. Para quitar la manta **ExoWrap** cortar la cinta **Silihesive** y desenrollar de la superficie de metal. Se debe utilizar nueva cinta **Silihesive** para su reinstalación.



Modo de instalación de la Manta ExoWrap en tuberías