



HOJA TÉCNICA CHOCKFAST® ROJO N° 617U

DESCRIPCIÓN DEL PRODUCTO

Mortero/Grout de resina epoxi 100% sólidos diseñado para fijación de maquinaria así como para reparación de su cimentación.

OBJETIVOS

- Preservar la alineación.
- Asegurar la correcta transmisión de cargas.
- Amortiguar las vibraciones.
- Proteger la cimentación de ataques químicos.
- Mejorar la fiabilidad mecánica del equipo, alargando el tiempo entre mantenimientos.
- Incrementar la vida útil del equipo.

VENTAJAS

- Buena fluidez.
- Ausencia de retracción.
- Excelente adherencia al acero y hormigón.
- Alta resistencia a cargas dinámicas.
- Amortiguador de vibraciones.
- Resistencia a productos químicos y aceites.
- Inalterable al paso del tiempo.
- Impermeable.
- Exento de cloruros o agua para evitar corrosiones en cimentaciones y sistemas de anclaje.
- Permite aplicaciones rápidas (hasta 18-36 horas de curado) en un solo vertido con espesores máximos hasta 460 mm en grout y 2.000 mm en cajas de pernos de anclaje.

DETALLES PRÁCTICOS

Fig. 1: Grouting de bancada

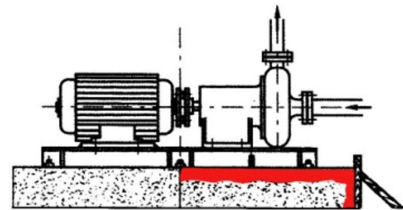


Fig. 2: Anclaje de maquinaria

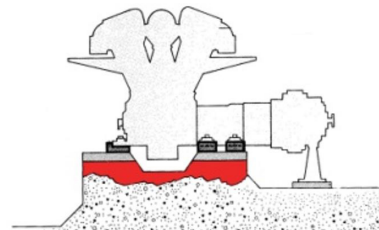


Fig. 3: Relleno de pernos de anclaje

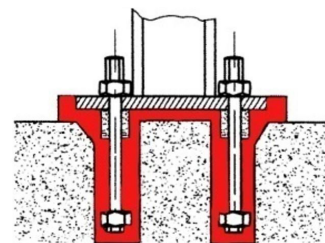
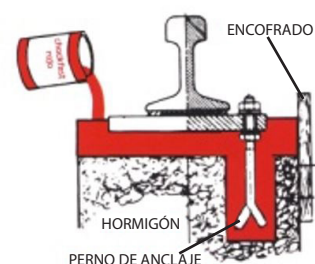


Fig. 4



PROPIEDADES FÍSICAS

Resistencia a compresión	1072 kg/cm ²	ASTM C-579 MOD
Módulo de elasticidad a compresión	14 x 10 ⁴ kg/cm ²	ASTM C-579 MOD
Contracción lineal (Retracción)	No medible	ASTM D-2566
Coefficiente de expansión térmica lineal - Rango de temperaturas	20,1 x 10 ⁻⁶ / °C (0°C - 60°C)	ASTM D-696
Resistencia a flexión	283 kg/cm ²	ASTM C-580
Módulo de elasticidad a flexión	14 x 10 ⁴ kg/cm ²	ASTM C-580
Resistencia a tracción	133 kg/cm ²	ASTM D-638
Resistencia al impacto	0,02 Nm/cm	ASTM D-256
Temperatura de servicio	Hasta 60°C	
Resistencia al fuego	Auto-extinguible	ASTM D-635
Peso específico	2,06	

INFORMACIÓN DEL PRODUCTO

Cobertura teórica	45,3 litros
Temperatura de aplicación	De 13°C a 35°C
Unidad de envasado	Resina: 6,1 l / 7 kg Endurecedor: 3,5 l / 3,4 kg Agregado: 4 sacos de 21 kg c/u
Peso de la unidad de embarque	94 kg
Tiempo de curado	36 horas a 21°C
Vida de la mezcla	3 horas aprox a 21°C
Tiempo almacenamiento	2 años en lugar seco
Limpieza	Agua o disolvente IMPAX IXT-59 o similar

SUMINISTRO-TRANSPORTE-ALMACENAMIENTO

Envase: Base + endurecedor + cargas inertes: 94 Kg /45,3 litros.
Resina base: Producto no peligroso. Punto de inflamación >254° C.
Endurecedor: Trietilentetramina UN 2259-Clase 8 punto inflamación >75°C.
Tiempo de almacenaje: Mayor de 18 meses entre 15 a 25° C.
El material a utilizar en cada jornada deberá almacenarse como mínimo 12 h a 20°C.

NOTAS APLICACIÓN

Si debido a bajas temperaturas o periodos largos de almacenamiento los productos se han espesado, se deben calentar los mismos a "baño María", entre 40° a 50° C. Una vez enfriados a 20°, se puede proceder a su mezclado.

Condiciones del soporte: Temperatura Mínima 5° C. Para otras condiciones ver procedimiento de trabajo.

Seguridad: Leer y seguir recomendaciones expuestas en su Hoja de Seguridad.

Nota importante: Todas las recomendaciones, información técnica y datos contenidos en este folleto están basados en los resultados de ensayos en laboratorio y se facilitan de acuerdo con nuestros conocimientos actuales pudiendo ser modificadas sin previo aviso. Debido a las variaciones en el almacenamiento, manipulación y aplicación de estos materiales, Sintemar no acepta responsabilidad alguna por el rendimiento del producto o por cualquier daño derivado de su empleo, siempre y cuando dicho daño no se produzca por deficiencias en la manufacturación del mismo. Se sugiere a los usuarios potenciales que prueben con pequeñas aplicaciones para determinar la idoneidad de cada producto individual para sus necesidades específicas.

SINTEMAR, suministrador oficial de ITW PERFORMANCE POLYMERS

Edificio Udondo, Ribera de Axpe, 50 - 5ª Planta, 48950 Erandio, Bizkaia, T. 944 800 753, Email: sintemar@sintemar.com, www.sintemar.com