



HOJA TÉCNICA CHOCKFAST® NEGRO N° 666J

DESCRIPCIÓN DEL PRODUCTO

Tacos epoxi para coladas de 25 a 62 mm de espesor en una sola operación.

Es un compuesto de resinas epoxi-endurecedor y cargas inertes, de granulometría definida, sin disolventes. Resistente a condiciones ambientales sumamente severas y que incluyen choques físicos y térmicos. Este producto no tiene retracción y posee una elevada resistencia a compresión e impacto. Su excelente fluidez le permite rellenar eventuales intersticios en el área de los calzos y elimina también toda irregularidad de la superficie.

El óptimo contacto de superficie y el elevado coeficiente de fricción entre el Chockfast neg y el bastidor aseguran una alineación precisa y permanente.

APLICACIÓN

Este producto, único en su clase, se usa bajo las bases de motores diesel, compresores, generadores, turbinas, motores eléctricos, bombas y otros tipos de equipos. También es ideal como relleno para bases de equipos alternativos y rotativos que operan a temperaturas relativamente altas debido a su excelente resistencia a fatiga y afluencia plástica a altas temperaturas.

DETALLES PRÁCTICOS

Fig. 1:

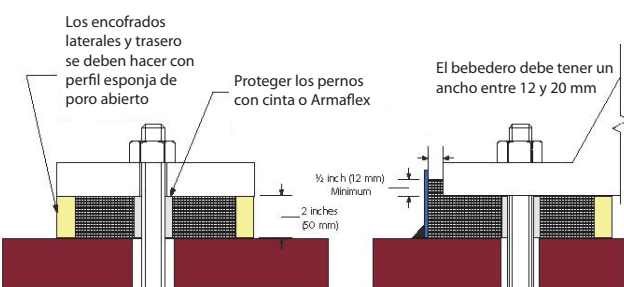


Fig. 2: Taqueado de una corona de orientación

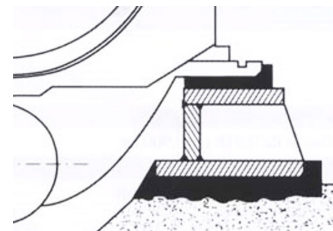


Fig. 3: Taqueado de un motor

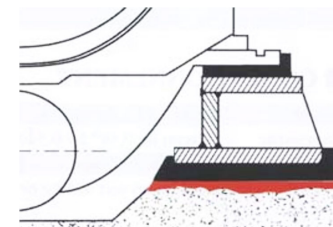


Fig. 4: Taqueado de soporte y cojinete

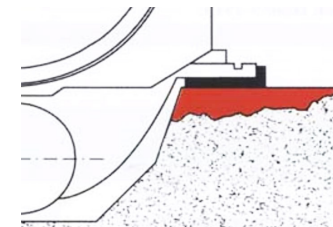
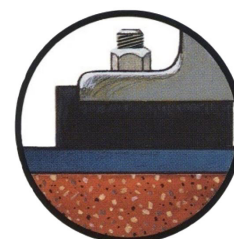


Fig. 5: Taqueado de un equipo



PROPIEDADES FÍSICAS

Resistencia a la compresión	1216 kg/cm ²	ASTM C-695MOD
Módulo de elasticidad a compresión	5,6 x 10 ⁴ kg/cm ²	ASTM C-695MOD
Contracción lineal (Retracción)	0.00018 mm/mm	ASTM D-2566
Coefficiente de expansión térmica lineal Rango de temperaturas	27 x 10 ⁻⁶ / °C (0°C-60°C)	ASTM D-696
Resistencia a flexión	435 kg/cm ²	ASTM C-580
Módulo de elasticidad a flexión	10,1 x 10 ⁴ kg/cm ²	ASTM C-580
Resistencia a tracción	204 kg/cm ²	ASTM D-638
Resistencia a cortadura	350 kg/cm ²	FED-STD-406 (Method 1041)
Resistencia al impacto	0,23 Nm/cm	ASTD D-256
Temperatura de servicio	Hasta 94°C	
Resistencia al fuego	Auto-extinguible	ASTD D-635
Peso específico	1,94	
Dureza Barcol	55 totalmente curado	ASTD D-2583

INFORMACIÓN DEL PRODUCTO

Cobertura teórica	4,3 litros
Temperatura de aplicación	De 13°C a 35°C
Unidad de envasado	Resina: 4,5 l / 8,3 kg Endurecedor: 0,34 l / 0,34 kg
Peso de la unidad de embarque	9,5 kg
Tiempo de curado	24 horas a 21°C
Vida de la mezcla	45 min. a 21°C
Tiempo almacenamiento	Sobre 18 meses
Limpieza	Disolvente IMPAX IXT-59 o similar

El material a utilizar en cada jornada deberá almacenarse como mínimo 12 h a 20° C.

NOTAS APLICACIÓN

Si debido a bajas temperaturas o periodos largos de almacenamiento los productos se han espesado, se deben calentar los mismos a "baño María", entre 40° a 50° C. Una vez enfriados a 20°, se puede proceder a su mezclado.

Condiciones del soporte: Temperatura mínima 5° C. Para otras condiciones ver procedimiento de trabajo.

Seguridad: Leer y aplicar recomendaciones expuestas en su Hoja de Seguridad.

Nota Importante: Todas las recomendaciones, información técnica y datos contenidos en este folleto están basados en los resultados de ensayos en laboratorio y se facilitan de acuerdo con nuestros conocimientos actuales pudiendo ser modificadas sin previo aviso.

Debido a las variaciones en el almacenamiento, manipulación y aplicación de estos materiales, Sintemar no acepta responsabilidad alguna por el rendimiento del producto o por cualquier daño derivado de su empleo, siempre y cuando dicho daño no se produzca por deficiencias en la manufacturación del mismo.