

Cuando la fiabilidad  
no se puede comprometer



# resinas epoxi y uretanos

GUÍA DE SELECCION **Devcon**

# gama de productos devcon

La marca **DEVCON** pertenece a **ITW Performance Polymers**, una empresa de Illinois Tool Works (ITW) que fabrica y comercializa selladores, adhesivos y una amplia gama de productos para la reconstrucción, reparación y protección de instalaciones y equipos metálicos, de goma y hormigón.

Los productos DEVCON, se comercializan a través de una red mundial de distribuidores oficiales. **SINTEMAR** es su **distribuidor oficial** en España y Portugal desde hace más de 55 años.

## referentes en soldadura en frío

Hace más de 55 años que DEVCON presentó a nivel mundial en el sector del mantenimiento correctivo una alternativa a la soldadura con aportación de metal.

El novedoso producto denominado Plastic Steel® es un compuesto a base de masillas epoxi y cargas metálicas de acero. A este proceso se le dio el sobrenombre generalizado de “**soldadura en frío**”.

En la actualidad, DEVCON, presenta la gama más amplia de productos del mercado diseñados para la **reparación, reconstrucción y protección de equipos** en todo tipo de industrias.

## soluciones y líneas de productos

1/ En primer lugar, encontramos la gama de **SOLDADURA EN FRÍO** para reparar y reconstruir diferentes equipos mediante **resinas epoxi con carga metálica** aplicables a espátula o mediante vertido.

En esta línea, también dispone de productos de **secado rápido** para **reparaciones de emergencia** que alargan la vida y productividad de los equipos críticos de una instalación industrial.

2/ Adicionalmente, como respuesta a la necesidad de sectores con graves problemas de **desgaste por corrosión, abrasión, erosión e impactos**, DEVCON, ha desarrollado **resinas con CARGA CERÁMICA** y productos a base de uretano denominados **GOMA LÍQUIDA**.

Esta gama, comprende tanto **compuestos líquidos como resinas aplicables a espátula, brocha e incluso a pistola airless**, ofreciendo un elevado módulo de elasticidad y absorción del ruido en el caso de los uretanos y un acabado fino para reducir la fricción con las resinas cerámicas.

3/ En el apartado de **estructuras de hormigón y cimentaciones**, DEVCON, ofrece una amplia variedad de soluciones basadas en **resinas epoxi y poliuretanos** para la **IMPERMEABILIZACIÓN**, reconstrucción y protección frente al **ataque químico** de bancadas, cubetos de contención, depósitos, etc.

Los productos DEVCON disponen de **envases predosificados** de varios tamaños y son de fácil aplicación; bien por el personal de mantenimiento o por aplicadores con cierta formación.



DEVCON Pasta Bronce (BR).



## suministro, supervisión y trabajos llave en mano

SINTEMAR dispone de un equipo técnico altamente experimentado en solucionar problemas de **abrasión, erosión, cavitación, corrosión** y **reparaciones de emergencia** mediante resinas epoxi y uretanos.

Con un equipo multidisciplinar formado por ingeniería, mecánicos y técnicos especialistas en resinas, SINTEMAR, ofrece **soluciones a medida** adaptándose a las necesidades del cliente; desde el **asesoramiento técnico**, pasando por el **suministro del producto, supervisión de la aplicación** y **trabajos llave en mano**.



**RECUPERACIÓN Y PROTECCIÓN DE SUPERFICIES METÁLICAS,**  
Revestimientos contra el ataque químico, la corrosión y la abrasión.



**REPARACIÓN DE BANDAS TRANSPORTADORAS,**  
Revestimientos de goma líquida o uretano para reparar daños por abrasión.

## aplicaciones

### **METAL y GOMA**

recuperación y protección:

- Bombas
- Tornillos sinfin
- Codos de tuberías
- Bandas transportadoras
- Tolvas

### **HORMIGÓN**

reconstrucción y protección:

- Cubetos de contención
- Bancadas
- Depósitos
- Cimentaciones



**RECONSTRUCCIÓN Y PROTECCIÓN DE SUPERFICIES DE HORMIGÓN,**  
Impermeabilización, regularización y protección contra el ataque químico.

# Índice de productos

## metal

### Pag.06 SOLDADURA EN FRÍO

- DEVCON Pasta Acero (A)
- DEVCON Pasta Acero 5 min (SF)
- DEVCON Pasta Acero Inox (ST)
- DEVCON Pasta Aluminio (F)
- DEVCON Pasta Bronce (BR)
- DEVCON Pasta Titanio (HP)



### Pag.07 y 08 REVESTIMIENTOS FRENTE AL DESGASTE

- DEVCON Dfense Blok
- DEVCON Pasta Cerámica
- DEVCON Pasta Resistente al Desgaste (WR-2)
- DEVCON Wear Guard Fine Load
- DEVCON Cerámico a Brocha
- DEVCON Cerámico a Pistola
- DEVCON Pasta Cerámica Altas Temperaturas
- IRATHANE 155 HS y 255 EP



### Pag.09 MOLDEO Y VERTIDO

- DEVCON Acero Líquido (B)
- DEVCON Aluminio Líquido (F2)
- DEVCON Resistente al Desgaste Líquido (WR)



## hormigón

### Pag.10 RECONSTRUCCIÓN Y PROTECCIÓN QUÍMICA

DEVCON Epoxy Coat 7000AR  
 DEVCON Floor Grip Antideslizante  
 DEVCON Mortero Suelos Floor Patch  
 DEVCON Mortero Suelos Ultra Quartz



### Pag.11 IMPERMEABILIZACIÓN

DEVCON Sealer 100  
 IRATHANE Aqualine 300



## goma

### Pag.12 URETANOS GOMA

DEVCON Flexane 60-80-94  
 DEVCON Flexane Uretano Goma en Pasta  
 DEVCON R-Flex Uretano Líquido



## otros productos

### Pag.13 CINTAS DE REPARACIÓN

PETRO TAPE Cintas Anticorrosión  
 POW-R WRAP Kit de Reparación de Fugas



### Pag.13 REPARACIONES BAJO AGUA

DEVCON Pasta Epoxi (UW)

### Pag.13 ADHESIVOS

DEVCON Adhesivo 2 Ton Epoxi  
 DEVCON Adhesivo 5 Minutos Epoxi



# soldadura en frío (superficies metálicas)

## DEVCON Pasta Acero (A) y Pasta Acero 5 min (SF)

### Material resistente, de gran durabilidad y mecanizable.

Multifunción.  
Reparaciones y  
reconstrucciones en zonas  
en que la soldadura no es  
aconsejable (**soldadura  
en frío**).

Buena adherencia a la  
mayor parte de superficies  
incluyendo determinados  
plásticos.

Disponible formato de  
**fraguado rápido** en 5  
minutos (SF) y puesta en  
servicio del equipo en  
menos de 60 minutos.

**Excelente resistencia** al  
aceite, gasolina y  
numerosos productos  
químicos.

A) Envase de 500 g-Ref. 10112  
A) Envase de 1 Kg-Ref. 10115  
SF) Envase de 500 g-Ref. 10241



## DEVCON Pasta Acero Inox (ST)

### Recarga de equipos de acero inoxidable.

Adherencia a la mayor  
parte de superficies.

Cuenta con aprobación  
NSF 61 para agua potable.

**Buena resistencia** frente a  
productos químicos:  
**hidrocarburos, sales y  
alcanos.**

Envase de 500 g-Ref. 10271



## DEVCON Pasta Aluminio (F)

### Reparación sobre aluminio.

Multifunción.

Ofrece una buena  
conductividad térmica.

Adherencia a la mayor  
parte de superficies  
incluyendo determinados  
plásticos.

**Buena resistencia a los  
CFC** y otros productos  
químicos.

Envase de 500 g-Ref. 10611



## DEVCON Pasta Bronce (BR)

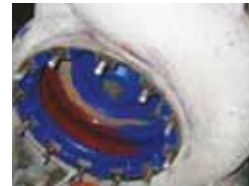
### Reparación sobre bronce o cobre.

Reparación de tuberías  
y accesorios en bronce  
cuando la soldadura es  
imposible.

Gran adherencia sobre  
superficies de bronce,  
cobre y otros materiales  
ferrosos.

Buena resistencia frente a  
productos químicos:  
**hidrocarburos, sales y  
alcanos.**

Envase de 500 g-Ref. 10261



## DEVCON Pasta Titanio (HP)

### Reparaciones de precisión y alto rendimiento.

Ofrece una gran  
resistencia a temperaturas  
altas (+177°C) y a la  
compresión (105 N/mm<sup>2</sup>).

Permite un **mecanizado  
de precisión** (dureza 87  
shore D).

**Excelente resistencia**  
frente a productos quími-  
cos: disolventes y ácidos no  
concentrados.

Envase de 500 g-Ref. 10761  
Envase de 1 Kg-Ref. 10765



## propiedades

	Pasta Acero (A)	Pasta Acero 5 min (SF)	Pasta Acero Inox (ST)	Pasta Aluminio (F)	Pasta Bronce (BR)	Pasta Titanio (HP)
<b>Relación de mezcla por Peso</b> (resina: endurecedor)	9:1	1,7:1	11:1	9:1	9:1	4,3:1
<b>Relación de mezcla por Volumen</b> (resina: endurecedor)	2,5:1	1:1	3,7:1	4:1	3:1	3:1
<b>Volumen específico cm<sup>3</sup>/kg</b>	429	455	447	632	447	424
<b>Vida de la mezcla</b> en minutos a 25°C	45	5	58	60	35	20
<b>Resistencia a temperatura °C</b> en seco	121	93	121	121	121	177
<b>Dureza Shore D ASTM D-1706</b>	85	86	85	85	85	87
<b>Resistencia a la compresión</b> N/mm <sup>2</sup> ASTM D-695	57	72	58	58	59	105
<b>Resistencia a la flexión</b> N/mm <sup>2</sup> ASTM D-1002	39	53	43	47	42	53
<b>Resistencia a la cizalla</b> N/mm <sup>2</sup> ASTM D-1002	19	14	21	18	18	14
<b>Retracción</b> cm/cm ASTM D-1002	0,0006	0,009	0,001	0,0008	0,001	0,001
<b>Color</b>	Gris oscuro	Gris oscuro	Gris	Aluminio	Bronce	Gris
<b>Rendimiento</b> cm <sup>2</sup> /kg/5mm	858	909	894	1264	894	894



# revestimientos frente al desgaste

por corrosión, abrasión, erosión e impactos (superficies metálicas)

## DEVCON Dfense Blok

**Combina flexibilidad y dureza frente al impacto.**

**Excelente grado de resistencia** para resolver problemas de desgaste mecánico por abrasión e impacto en las condiciones de servicio más adversas.

Elongación del 20-25%,

Protección en tolas, codos de tubería y otros equipos sometidos al desgaste más extremo.

Surface Wetting Agent incrementa su adherencia.

Nota: Disponible formato de fraguado rápido.

Envase de 450 g.-Ref. 11320  
Envase de 4 Kg.-Ref. 11350  
Envase de 13,6 Kg.-Ref. 11330 (SWA).-Ref. 11340



## DEVCON Pasta Cerámica

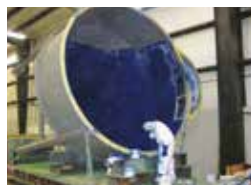
**Restauración de equipos desgastados.**

Aplicación en tolas, cuerpos de bomba, placas de succión, intercambiadores de calor y otros equipos de circulación de agua, válvulas de mariposa y válvulas de compuerta.

**Alto rendimiento,** resistencia a temperaturas altas (+175°C) y a la compresión.

**Excelente resistencia** frente a productos químicos: alcanos, alcohol, ciertos hidrocarburos y sales.

Envase de 1 Kg.-Ref. 11042



## DEVCON Pasta Resistente al Desgaste (WR-2)

**Resistencia frente al desgaste por abrasión.**

Antidesgaste.

Reconstruye y protege **superficies metálicas expuestas al desgaste** por abrasión como bridas, codos de tubería, cuerpos de bomba, etc.

**Buena resistencia** frente a productos químicos: ciertos hidrocarburos, sales y alcanos.

Envase de 500 g.-Ref. 11411



## DEVCON Wear Guard Fine Load

**Pasta epoxídica con partículas cerámicas.**

Ofrece una excepcional resistencia frente a la abrasión.

Reparación de equipos manejando **partículas abrasivas de hasta 3 mm** de granulometría.

Incrementa la vida de los equipos.

**Previene el desgaste** de equipos metálicos expuestos a erosión y abrasión.

Protección en tolas, codos de tuberías y otros equipos.

**Excelente resistencia** frente a productos químicos: alcanos, alcohol, ciertos hidrocarburos y sales.

Envase de 13,6 Kg.-Ref. 11470



## propiedades

	Dfense Blok	Dfense Blok Curado rápido	Pasta Cerámica	Pasta Resistente al Desgaste (WR-2)	Wear Guard Fine Load
<b>Relación de mezcla por Peso</b> (resina: endurecedor)	100:45	2:1	7:1	9:1	2:1
<b>Relación de mezcla por Volumen</b> (resina: endurecedor)	2:1	2:1	4,3:1	4:1	2:1
<b>Volumen específico cm<sup>3</sup>/kg</b>	452	500	591	570	454
<b>Vida de la mezcla</b> en minutos a 25°C	25	15	25	60	45
<b>Resistencia a temperatura °C</b> en seco	150	150	175	121	150
<b>Dureza Shore D ASTM D-1706</b>	77	80	90	85	87
<b>Resistencia a la compresión</b> N/mm <sup>2</sup> ASTM D-695	49	49	87,5	68	76
<b>Resistencia a la flexión</b> N/mm <sup>2</sup> ASTM D-1002	-	-	-	45	-
<b>Resistencia a la cizalla</b> N/mm <sup>2</sup> ASTM D-1002	18	19	13,75	18	15,85
<b>Retracción</b> cm/cm ASTM D-1002	-	0,0008	0,002	0,0005	0,001
<b>Color</b>	Gris	Gris	Azul oscuro	Gris Oscuro	Gris
<b>Rendimiento</b> cm <sup>2</sup> /kg/5mm	905	1000	0,591m <sup>2</sup> /kg/1mm	1140	0,091

# revestimientos frente al desgaste

por corrosión, abrasión, erosión e impactos (superficies metálicas)

## DEVCON Cerámico a Brocha

### Compuesto epoxídico con cargas cerámicas aplicable a brocha.

Potector y sellador de superficies nuevas o deterioradas por desgaste, corrosión, picaduras, cavitación y erosión.

Disponible en **color rojo y azul** para identificar el proceso de desgaste que sufra el equipo.

Protección de cuerpos de bomba, impulsores, válvulas, intercambiadores de calor y otros equipos.

**Acabado fino** para reducir fricción con la consecuente reducción del consumo de energía en bombas.

Envase de 500 g.  
Azul- Ref. 11762  
Rojo- Ref: 11752



## DEVCON Cerámico a Pistola

### Compuesto epoxídico con cargas cerámicas aplicado con pistola **airless standard**.

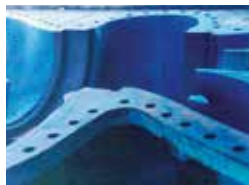
Con excelente resistencia química, para protección contra el desgaste por corrosión, picaduras, cavitación y erosión.

Resistencia a la temperatura en seco hasta 150°C. Disponible en **color azul y gris**.

Protección de tolvas, máquinas de papeleras, válvulas, bombas y tanques.

**Acabado fino** para reducir fricción con la consecuente reducción del consumo de energía en bombas.

Envase de 10 Kg.- Ref. 15411



## DEVCON Pasta Cerámica Altas Temperaturas

### Pasta epoxídica con partículas cerámicas.

Excepcional resistencia a la abrasión en condiciones de operación con **altas temperaturas**.

Incrementa la vida de los equipos y **previene el desgaste** de equipos metálicos expuestos a erosión y abrasión.

Protección en tolvas, codos de tuberías y otros equipos.

Excelente resistencia frente a productos químicos: alcanos, alcohol, ciertos hidrocarburos y sales.

Envase de 13,6 Kg - Ref. 11480



## IRATHANE 155 HS y 255 EP

### Poliuretano a pistola y espátula.

Elastómero flexible que protege estructuras metálicas frente a la corrosión, abrasión y cavitación.

Aplicación con pistola airless o brocha. Dureza 90 Shore A y 350-400% de elongación.

Gran resistencia frente al agua, aceites, grasas y detergentes.

Recomendado para la industria minera, hidroeléctrica y plantas de agua en celdas de flotación, intercambiadores de calor, turbinas, filtros metálicos y válvulas.

Disponible **Irathane 255 EP** formato pasta para mayores espesores y aplicación a espátula.

Envase de 10 L. 155 HS Ref. 27002  
Envase de 4 L. 255 EP- Ref. 27004



## propiedades

	Cerámico a Brocha	Cerámico a Pistola	Pasta Cerámica Altas Temp	Irathane 155 HS	Irathane 255 EP
Relación de mezcla por Peso (resina: endurecedor)	5,6:1	2,6:1	13,7:1	1,08:1	1,30:1
Relación de mezcla por Volumen (resina: endurecedor)	3,4:1	2,2:1	6:1	1:1	1,13:1
Volumen específico cm <sup>3</sup> /kg	633	833	515	-	-
Viscosidad de la mezcla cps	32.000	9.000	-	1.500	Pasta
Vida de la mezcla en minutos a 25°C	40	25-50	120	80	100
Resistencia a temperatura °C en seco	175	150	230	80	65
Dureza Shore D ASTM D-1706	90 D	80 D	87 D	85-90 A	83-85 A
Resistencia a la compresión N/mm <sup>2</sup> ASTM D-695	105	105	91	-	-
Resistencia a la flexión N/mm <sup>2</sup> ASTM D-1002	55	-	-	-	-
Resistencia a la cizalla N/mm <sup>2</sup> ASTM D-1002	14	14	15,85	-	-
Retracción cm/cm ASTM D-1002	0,002	0,002	0,001	-	-
Color	Azul / Rojo	Gris claro	Gris	Gris	Gris
Rendimiento cm <sup>2</sup> /kg/5mm	63,3	83,3	10,3cm <sup>2</sup> /kg/5mm	1m <sup>2</sup> /1,5L/1mm	1m <sup>2</sup> /1,6L/1mm
Elongación %	-	-	-	350-400	-



# moldeo o vertido (superficies metálicas)

## DEVCON Acero Líquido (B)

**Permite un mecanizado de precisión.**

**Multifunción autonivelante.**

Ofrece un excelente acabado de la superficie.

Reproduce con exactitud los detalles más pequeños. Resina para moldes.

**Buena resistencia** frente a productos químicos: aceites, hidrocarburos, amoníaco y ácidos no concentrados.

Envase de 500 g.-Ref. 10211



## DEVCON Aluminio Líquido (F2)

**Resina para moldes de precisión, duplicado de piezas y fijación.**

Ofrece una **buena conductividad térmica.**

**Buena resistencia** frente a productos químicos: aceites, hidrocarburos y ácidos no concentrados.

Envase de 500 g.-Ref. 10711



## DEVCON Resistente al Desgaste Líquido (WR)

**Realización de matrices y soporte de mecanizados.**

Resistencia a la abrasión y al desgaste.

**Buena resistencia** frente a productos químicos: alcanos, hidrocarburos y sales.

Envase de 500 g.-Ref. 11211



## propiedades

	Acero Líquido (B)	Aluminio Líquido (F2)	Resistente al Desgaste Líquido (WR)
Relación de mezcla por Peso (resina: endurecedor)	9:1	9:1	9:1
Relación de mezcla por Volumen (resina: endurecedor)	3:1	5:1	4:1
Volumen específico cm <sup>3</sup> /kg	473	631	570
Viscosidad de la mezcla cps	15-25.000	15-25.000	15-25.000
Vida de la mezcla en minutos a 25°C	45	75	50
Resistencia a temperatura °C en seco	121	121	121
Dureza Shore D ASTM D-1706	85	85	85
Resistencia a la compresión N/mm <sup>2</sup> ASTM D-695	70	68	67,9
Resistencia a la flexión N/mm <sup>2</sup> ASTM D-1002	52	50	71
Resistencia a la cizalla N/mm <sup>2</sup> ASTM D-1002	19,3	18,6	17,8
Retracción cm/cm ASTM D-1002	0,0006	0,0009	0,0005
Color	Gris oscuro	Aluminio	Gris oscuro
Rendimiento cm <sup>2</sup> /kg/5mm	946	1262	1140

# reconstrucción y protección química (estructuras de hormigón)

## DEVCON Epoxy Coat 7000AR

### Recubrimiento para alta protección química.

Revestimiento autonivelante, fino y brillante para protección del **hormigón y superficies metálicas** frente a productos químicos.

Cubetos de contención primaria y secundaria, bancadas y suelos con **ataques químicos agresivos**.

**Alta resistencia** contra una gran variedad de **ácidos** incluyendo entre otros, **sulfúrico al 98%**.

Nota: Comprobar imprimaciones correspondientes según fichas técnicas.

Envase de 8,54 Kg. (7,56 L)  
Ref. 12750



## DEVCON Floor Grip Antideslizante

### Recubrimiento antideslizante con protección química.

**Recubrimiento de sílice y corindón** para crear superficies antideslizantes con protección química.

Recomendable para escaleras, rampas, suelos industriales con derrames de aceites.

**Resistencia** al agua, aceites, petróleos y determinados productos químicos.

Envase de 10 Kg. - Ref. 13090



## DEVCON Mortero Suelos Floor Patch

### Morteros de regularización y protección química.

Parchados epoxídicos de alto rendimiento con **carga sílice** para reconstrucción y protección del hormigón.

Alta resistencia a la compresión **tres veces superior al hormigón**, adherencia excelente, fraguado rápido en 8-16 horas.

**Resistencia** al agua, aceites, petróleos, álcalis y la mayoría de **productos químicos**: ácido sulfúrico, clorhídrico y biodiesel entre otros.

Envase de 5 y 20 Kg.  
Ref. 13101



## DEVCON Mortero Suelos Ultra Quartz

### Morteros de regularización y protección química.

**Mortero que regulariza** la superficie al mismo tiempo que protege al hormigón frente a derrames químicos, ofreciendo **dos soluciones en una misma intervención**.

Regularización y protección en cubetos de contención y parchados de suelos.

Envase de 16 Kg.  
Ref.13550



## propiedades

	Epoxy Coat 7000AR	Floor Grip Antideslizante	Mortero Suelos Floor Patch	Mortero Suelos Ultra Quartz
<b>Rendimiento</b>	2,5m <sup>2</sup> /L/0,40mm	7,8m <sup>2</sup> /10kg/0,4mm	0,45m <sup>2</sup> /5 kg/6mm	1,53m <sup>2</sup> /15,9 kg/5mm
<b>Viscosidad en cps</b>	3.600	2.000	Pasta	Pasta
<b>Vida de la mezcla</b> en minutos a 25°C	35	35	45	60
<b>Tiempo de curado</b> en horas	24	8	8	16
<b>Dureza Shore D</b>	85	85	85	95
<b>Resistencia a la compresión</b>	-	-	552 kg/cm <sup>2</sup>	620 kg/cm <sup>2</sup>
<b>Resistencia a temperatura °C</b> en seco	90	120	121	121

# impermeabilización (estructuras de hormigón)

## DEVCON Sealer 100

## Irathane Aqualine 300

### Imprimación e impermeabilización.

**Sellado e impermeabilización** de superficies de hormigón. Resistente para **suelos en áreas de tráfico.**

Imprimación para **máxima adherencia** entre el hormigón y el recubrimiento de protección Devcon **Epoxy Coat 7000 y 7000 AR.**

Buena resistencia frente a productos químicos: aceites, hidrocarburos, amoníaco y ácidos no concentrados.

Envase de 5 Kg (3,825L)  
Ref. 12540



### Impermeabilización agua residual.

**Poliuretano elastómero** diseñado para proteger e impermeabilizar estructuras de hormigón que contengan aguas residuales.

450% de elongación, capaz de acomodarse a posibles movimientos del hormigón evitando agrietamientos.

Aplicación a través de **rodillo o brocha.**

Compatible con Polyurea 2000 para áreas de acceso dificultoso y reparaciones locales.

Envase de 3,4 L – Ref. 27023  
Envase de 17 L – Ref. 27018



## propiedades

	Sealer 100	Irathane Aqualine 300
Rendimiento	15m <sup>2</sup> /5 kg/0,25mm	1m <sup>2</sup> /1 L / 1mm
Viscosidad en cps	2000	>40.000
Vida de la mezcla en minutos	35	30-40
Tiempo de curado en días	1	12
Dureza Shore	85D	85-90A
Elongación %	-	350-450
Resistencia a temperatura °C en seco	82	65

# uretanos y goma (goma líquida)

## DEVCON Flexane 60-80-94

### Uretanos para vertido o brocha.

Uretano goma en **versión líquida**, para la protección y reconstrucción de goma, metal y hormigón.

**Curado rápido** disponible en tres tipos de dureza de goma de 65, 87 y 97 Shore A. Elongación entre 300 y 600%.

Uretanos líquidos para moldes flexibles, dispositivos de sujeción, equipos de proceso para reducir ruidos nocivos, relleno elástico de juntas de expansión, formación de revestimientos de equipos resistentes a la corrosión, abrasión y cavitación. (\*)

Envase de 500g -R ef. 15200 / 15800/ 15250 , Envase de 5 Kg -Ref. 15210 / 15810 / 15260, Envase de 500g -Ref. 15350



## DEVCON Flexane Uretano Goma en Pasta

### Uretano goma versión pasta.

Protección y reconstrucción de **goma y estructuras metálicas**.

**Curado rápido** hasta alcanzar una dureza de goma mediana con dureza de **87 Shore A**.

Reparación y protección de rodillos, ciclones, equipos vibratorios, tanques, tolvas, ventiladores y juntas de dilatación. (\*)

Envase de 500g - Ref. 15821  
Cartucho de 200 ml-Ref. 15060



## DEVCON R-FLEX Uretano Líquido

### Uretano para reparación bandas transportadoras.

Uretano diseñado para la reparación de **bandas transportadoras SBR**.

Reparación de fisuras, agujeros y desgaste en bandas.

Protección sobre grapas.

Excelente adherencia mediante imprimación R-Flex.

**Vuelta al servicio de la banda en 1 ½ h.**

Dureza de 92 Shore A.  
Elongación máxima del 420%.  
Autonivelante.

Envase de 700 g -Ref. 15565  
Envase de 1,8 kg -Ref. 15550



Gama Devcon, Flexane compuesta por uretanos goma.

(\*) Nota: Para máxima adherencia utilizar con su imprimación correspondiente FI 10 y FI 20 en función de la superficie y siguiendo recomendaciones según ficha técnica.

## propiedades

	Flexane 60L	Flexane 80L	Flexane 94L	Flexane HBP	Flexane Uretano Goma en Pasta	R-Flex Uretano Líquido
Relación de mezcla por Peso (resina: endurecedor)	1,67:1	3:33:1	2,19:1	4,55:1	2,52:1	-
Formato	Líquido	Líquido	Líquido	Semilíquido	Pasta	Líquido
Viscosidad en cps	5000	10000	6000	40000	Pasta	-
Volumen específico cm <sup>3</sup> / kg	956	56	56	938	848	1000
Dureza Shore A	65	87	97	86	87	92
Vida de la mezcla (500g) en minutos a 25°C	15	30	10	45	25	3
Tiempo de fraguado en horas	16	16	16	24	10	1 1/2
Resistencia a la temperatura en seco	82	82	82	82	82	82
Retracción cm/cm ASTM D-2566	0,0005	0,0018	0,0014	0,23	0,0007	-
Elongación % ASTM D-412	300	375	325	600	200	420
Carga de rotura N/mm <sup>2</sup> ASTM D-412	5,10	14,5	27,6	24,2	23,5	-
Rigidez dieléctrica kV/mm ASTM D-149	14	14	14	14	14	13,8
Resistencia al desgarro N/mm ASTM D-624	19	44	73	70	52,5	47,5



# cintas de reparación y adhesivos (otros productos)

## POW-R WRAP Kit de Reparación de Fugas

**Rápida instalación y  
vuelta al servicio de la  
tubería.**

Máxima presión retenida  
de 69 bars y temperatura  
de 260°C (intermitente).

Envase de 500 g-Ref. 11411



## PETRO TAPE Cintas Anticorrosión

**Cintas engrasadas  
anticorrosión.**

Diseñadas para detener, así  
como prevenir la corrosión  
en tuberías, pilotes,  
válvulas, accesorios y  
bridas en los ambientes  
más agresivos.

**Resistencia al agua, sales,  
álcalis y ácidos.**

Aplicaciones en superficies  
secas y bajo el agua.



## DEVCON Pasta Epoxi UW

**Reparación de  
superficies húmedas.**

Pasta epoxídica para  
reparaciones en superficies  
dañadas en contacto con  
agua.

Fragua en superficies  
húmedas con agua  
permanente, **incluso bajo  
el agua.**

La pasta epoxídica penetra  
en la humedad,  
desalojándola hasta adhe-  
rirse firmemente al **acero,  
hierro, aluminio, bronce  
y latón.**

Envase de 500 g.- Ref. 11801



## DEVCON Adhesivo 2 Ton Epoxi

**Adhesivo con buena  
resistencia a impactos  
y al agua.**

Resistencia a la intemperie,  
disolventes y variaciones  
de temperatura.  
Adhesivo recomendado  
para **componentes  
electrónicos y ensam-  
blaje.**

Envase jeringa 28 g-Ref. 14311

### 5 Minutos Epoxi

**Adhesivo de curado  
rápido.**

**Buena resistencia**  
dieléctrica y resistencia a  
disolventes.

Nota: Consultar otra gama de  
adhesivos disponibles.

Envase 70 g.- Ref. 14210

Cartucho 50 ml.- Ref. 14270



# tabla de resistencia química

## Superficies metálicas

E = Excelente  
 V = Muy bien  
 F = Regular  
 U = No recomendable

Pasta Acero (A)    Acero Líquido (B)    Pasta Acero 5 min (SF)    Pasta Acero Inox (ST)    Pasta Aluminio (F)    Aluminio Líquido(F2)    Pasta Bronce (BR)    Pasta Resistente al Desgaste (WR-2)    Pasta Titanio (HP)    Cerámico a Brocha    Cerámico a Pistola    Pasta Cerámica    Wear Guard Fine Load    Dfense Blok y Dfense Blok Curado Rápido    Irathane 155 HS y 255 EP    Pasta Cerámica Altas Temperaturas    Zip Patch - Kit de reparación fugas    Pasta Epoxi (UW)

ÁCIDOS	Pasta Acero (A)	Acero Líquido (B)	Pasta Acero 5 min (SF)	Pasta Acero Inox (ST)	Pasta Aluminio (F)	Aluminio Líquido(F2)	Pasta Bronce (BR)	Pasta Resistente al Desgaste (WR-2)	Pasta Titanio (HP)	Cerámico a Brocha	Cerámico a Pistola	Pasta Cerámica	Wear Guard Fine Load	Dfense Blok y Dfense Blok Curado Rápido	Irathane 155 HS y 255 EP	Pasta Cerámica Altas Temperaturas	Zip Patch - Kit de reparación fugas	Pasta Epoxi (UW)
Acético (diluido) 20%	U	U	U	U	U	U	U	U	U	U	U	U	U	U	U	U	U	U
Acético (glacial)	U	U	U	U	U	U	U	U	U	U	U	U	U	U	U	U	U	U
Clorhídrico 10%	V	V	F	F	V	V	U	F	E	E	E	E	V	E	V	E	V	F
Clorhídrico 36%	U	U	U	U	U	U	U	F	F	F	F	F	V	F	U	E	V	U
Sulfúrico 10%	V	V	F	F	V	V	U	F	E	E	E	E	V	E	V	E	V	F
Sulfúrico 50%	U	U	U	U	U	U	U	F	F	F	F	F	F	V	U	F	V	U
Nítrico 10%	F	F	F	F	F	F	U	F	V	V	V	V	V	F	F	V	F	F
Nítrico 50%	U	U	U	U	U	U	U	F	F	F	F	F	F	F	U	F	F	U
Fosfórico 10%	F	F	F	F	F	F	U	F	F	F	F	F	V	F	F	V	F	F
Fosfórico 50%	U	U	U	U	U	U	U	F	F	F	F	F	F	F	U	F	F	U
<b>ALCOHOL</b>																		
Metanol	U	U	U	U	U	U	U	U	E	E	E	E	U	U	U	U	U	U
Isopropano	U	U	U	U	U	U	U	U	E	E	E	E	U	U	U	U	U	U
<b>ACETONA</b>																		
Acetona	U	U	U	U	U	U	U	U	U	U	U	U	U	U	U	U	F	U
Metil Etilcetonal	U	U	U	U	U	U	U	U	U	U	U	U	U	U	U	U	F	U
<b>ALCALINO</b>																		
Hidróxido de amonio 20%	V	V	F	V	U	F	V	V	E	E	E	E	E	E	V	E	U	V
Hidróxido de potasio 20%	V	V	F	V	U	F	V	V	E	E	E	E	E	E	V	E	U	V
Hidróxido de potasio 40%	V	V	U	V	U	F	V	V	E	E	E	E	E	E	V	E	U	V
Hidróxido de sodio 10%	V	V	F	V	U	F	V	V	E	E	E	E	E	E	V	E	U	V
Hidróxido de sodio 20%	V	V	U	V	U	F	V	V	E	E	E	E	E	E	V	E	U	V
<b>HIDROCARBUROS</b>																		
Benceno	F	F	F	V	F	F	V	V	E	E	E	E	E	E	U	E	U	V
Gasolina sin plomo	V	V	V	V	V	V	V	V	E	E	E	E	E	F	U	E	U	V
Alcoholes minerales	V	V	V	V	V	V	V	V	E	E	E	E	E	E	U	E	U	V
Queroseno	V	V	V	V	V	V	V	V	E	E	E	E	E	F	U	E	U	V
Tolueno	F	F	F	V	F	F	V	F	E	E	E	E	E	E	U	E	U	V
Xileno	F	F	F	V	F	F	V	F	E	E	E	E	E	E	U	E	U	V
<b>HIDROCARBUROS CLORADOS</b>																		
Tetracloruro de carbono	V	V	U	V	V	V	V	F	V	V	V	V	V	V	U	V	U	V
Cloruro de metileno	U	U	U	U	U	U	U	U	U	U	U	U	U	U	U	U	U	U
Percloroetileno	V	V	F	V	V	V	V	F	E	E	E	E	E	V	U	E	U	V
Tricloroetano	V	V	F	V	V	V	V	F	E	E	E	E	E	V	U	E	U	V
<b>SALES</b>																		
Sulfato de aluminio	V	V	F	V	V	V	V	V	E	E	E	E	E	E	E	E	F	V
Carbono de sodio	V	V	F	V	V	V	V	V	E	E	E	E	E	E	E	E	F	V
Fosfato de trisodio	V	V	F	V	V	V	V	V	E	E	E	E	E	E	V	E	F	V
Salmuera de cloruro de sodio	V	V	F	V	V	V	V	V	E	E	E	E	E	E	V	E	F	V
<b>VARIOS</b>																		
Hipoclorito de sodio	V	V	F	V	V	V	V	V	E	E	E	E	E	E	F	E	F	V
Cerveza	V	V	U	V	V	V	V	F	E	E	E	E	E	E	F	E	F	V
Vino	V	V	U	V	V	V	V	F	E	E	E	E	E	E	F	E	U	F
Aceite de girasol	V	V	V	V	V	V	V	V	E	E	E	E	E	E	V	E	F	V
Aceite de corte	V	V	V	V	V	V	V	V	E	E	E	E	E	E	F	E	F	V

## Uretanos - Goma

	Flexane 60	Flexane 80	Flexane 94	Flexane Uretano Goma en Pasta	Flexane Alto Rendimiento a Brocha	R-Flex Uretano Liquido
	U	U	U	U	U	U
	U	U	U	U	U	U
	V	V	V	V	F	V
	V	V	V	V	F	V
	V	V	V	V	F	-
	V	V	V	V	F	-
	F	F	F	F	F	-
	F	F	F	F	F	-
	V	V	V	V	F	U
	F	F	F	F	F	U
	U	U	U	U	U	U
	U	U	U	U	U	U
	U	U	U	U	U	U
	U	U	U	U	U	U
	V	V	V	V	V	V
	V	V	V	V	V	V
	V	V	V	V	V	V
	V	V	V	V	V	V
	V	V	V	V	V	V
	U	U	U	U	U	U
	U	U	U	U	U	U
	U	U	U	U	U	U
	U	U	U	U	U	U
	U	U	U	U	U	U
	U	U	U	U	U	U
	V	V	V	V	V	V
	V	V	V	V	V	V
	V	V	V	V	V	V
	V	V	V	V	V	V
	U	U	U	U	U	V
	F	F	F	F	F	-
	F	F	F	F	F	-
	F	F	F	F	F	-
	F	F	F	F	F	-

E = Excelente  
 V = Muy bien  
 F = Regular  
 U = No recomendable

## Cimentaciones y hormigón

E = Excelente  
 V = Muy bien  
 G = Bien  
 F = Regular  
 U = No recomendable

	Mortero Suelos Ultra Quartz	Mortero Suelos Floor Patch	Aqualine 300	Floor Grip Antideslizante	Sealer 100	Epoxy Coat 7000AR
Queroseno	E	E	U	E	VG	E
Ácido clorhídrico 10%	E	VG	VG	VG	VG	E
Ácido clorhídrico 37%	U	U	U	U	U	VG
Disolventes clorhídricos	E	VG	U	E	F	VG
Ácido sulfúrico 10%	E	VG	VG	VG	VG	E
Ácido sulfúrico 50%	U	U	U	U	U	E
Ácido sulfúrico 98%	U	U	U	U	U	E
Metanol	VG	F	U	F	U	U
Tolueno	E	F	U	VG	G	VG
Amoniaco	E	VG	F	E	E	E
Sosa cáustica 10%	E	VG	VG	VG	E	E
Sosa cáustica 50%	F	F	U	F	F	E

## contacto

---

### ESPAÑA y PORTUGAL

#### Oficina Central

Edificio Udondo  
Ribera de Axpe, 50 - 5º Planta  
48950 Erandio, Vizcaya, Spain  
(+34) 944 800 753

[sintemar@sintemar.com](mailto:sintemar@sintemar.com)

[portugal@sintemar.com](mailto:portugal@sintemar.com)

#### Delegación Zona Este

Calle Pablo Picasso, 42  
08940 Cornellà de Llobregat  
Barcelona, Spain  
(+34) 681 219 761

[delegacion.este@sintemar.com](mailto:delegacion.este@sintemar.com)

#### Delegación Zona Sur

Pº de la Conferencia, 11-7ºB, 11207  
Algeciras, Cádiz, Spain  
(+34) 681 219 761

[delegacion.sur@sintemar.com](mailto:delegacion.sur@sintemar.com)

### MEXICO

Av. México #128  
Colonia Agrícola Pantitlán, Alcaldía Iztacalco  
CP. 08100, Ciudad de México - México  
(+52) (55) 5546 3980  
[mexico@sintemar.com](mailto:mexico@sintemar.com)



[www.sintemar.com](http://www.sintemar.com)