

Cuando la fiabilidad  
no se puede comprometer



# grouting y anclaje de maquinaria

con resinas epoxi **Chockfast**

**REFERENCIAS MINERÍA**

# rehabilitación de cimentaciones y grouting de equipos nuevos en minas

## Proceso de rehabilitación



**1**  
Rehabilitación de la chumacera de descarga en un molino de barras.  
**Minera "Roca Rodando", Hermosillo, México.**



**2**  
La unidad mostraba desprendimiento del grout cementoso, alto grado de oxidación de la placa y agrietado de la columna base.



**3**  
La base se rehabilitó con la resina epoxi *Chockfast Rojo*. En la imagen, detalle del encofrado durante la aplicación.

## Proceso nueva instalación



**1**  
Instalación de una trituradora giratoria marca METSO.  
**Mina de Cobre, Grupo México, Cananea, México.**



**2**  
La nueva unidad se instaló sobre tacos de resina epoxi *Chockfast Naranja*. En la imagen, detalle del encofrado para realizar los tacos de resina.



**3**  
En la imagen, detalle del vertido de la resina en el taqueado.



Preparación de nuevos barrenos para los pernos de anclaje y re-grouteo con resina epoxi *Chockfast Rojo* de las trituradoras por cambio de ubicación.  
**Unidad minera "La Plata", México.**



Relleno del skid de dos bombas con la resina epoxi *Chockfast Rojo* para eliminar las vibraciones que presentaban.  
**La mina "El Roble", México.**



Fijación de 14 trituradoras con la resina epoxi *Chockfast Rojo*.  
**Proyecto de ampliación de la mina "Buenavista del Cobre", Cananea, México.**



Instalación de base de molino con la resina epoxi *Chockfast Rojo*.  
**Unidad minera "San Francisco del Oro", México.**



Rehabilitación de las cimentaciones de apoyo de los piñones de 6 molinos con la resina epoxi *Chockfast Rojo*.  
**Mina "Buenavista del Cobre", Cananea, México.**



Grouting de los equipos de trituración y sus motores con resina epoxi *Chockfast Rojo* y *Chockfast Naranja*.  
**Unidad "Tayahua", Zacatecas, México.**



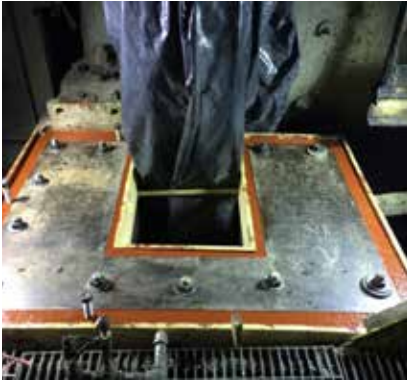
Instalación y montaje de una quebradora giratoria primaria con *Chockfast Naranja*. **Unidad "El Coronel", Minera Real de Ángeles, México.**



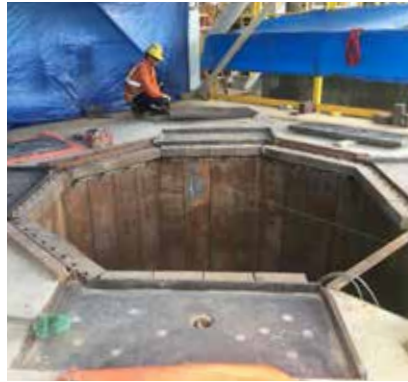
Taqueado de los equipos de trituración y motores eléctricos con la resina epoxi *Chockfast Naranja*.  
**Mina de metales preciosos "Media Luna", México.**



Regrouteo con resina epoxi *Chockfast Rojo* de la trituradora giratoria METSO por hundimiento de los puntos de apoyo.  
**Unidad "Milpillás", Minera La Parreña, México.**



Reparación de base para piñón de bolas con resina epoxi *Chockfast Rojo*.  
Unidad "La Colorada", México.



Instalación de 6 trituradoras de cono marca METSO con resina *Chockfast Rojo*. 3 trituradoras MP 1250 y 3 trituradoras MP 2500, consideradas de las más grandes del mundo. Mina "Panamá", México.



Rehabilitación de bases de molino con resina epoxi *Chockfast Rojo*.  
Unidad "La Encantada", Grupo First Majestic, Coahuila, México.

## contacto

### ESPAÑA y PORTUGAL

**Oficina Central**  
Edificio Udondo  
Ribera de Axpe, 50 - 5º Planta  
48950 Erandio, Vizcaya, Spain  
(+34) 944 800 753  
[sintemar@sintemar.com](mailto:sintemar@sintemar.com)  
[portugal@sintemar.com](mailto:portugal@sintemar.com)

**Delegación Zona Este**  
Calle Pablo Picasso, 42  
08940 Cornellà de Llobregat  
Barcelona, Spain  
(+34) 681 219 761  
[delegacion.este@sintemar.com](mailto:delegacion.este@sintemar.com)

**Delegación Zona Sur**  
Pº de la Conferencia, 11-7ºB, 11207  
Algeciras, Cádiz, Spain  
(+34) 681 219 761  
[delegacion.sur@sintemar.com](mailto:delegacion.sur@sintemar.com)

### MÉXICO / PANAMÁ

Av. México #128  
Colonia Agrícola Pantitlán, Alcaldía Iztacalco  
CP. 08100, Ciudad de México - México  
(+52) (55) 5546 3980  
[mexico@sintemar.com](mailto:mexico@sintemar.com)

**COLOMBIA**  
Calle 93 B 19 - 35/57  
Oficina 201  
Bogotá D.C. Colombia  
(+57) 1 691 66 25  
[colombia@sintemar.com](mailto:colombia@sintemar.com)

**BOLIVIA**  
Av. 4to Anillo N° 3880 y  
Av. Roca y Coronado  
P.O Box 3053 Santa Cruz, Bolivia  
(+59) 1 (3) 355 9618  
[bolivia@sintemar.com](mailto:bolivia@sintemar.com)

**VENEZUELA**  
Calle principal Caribe 7-A  
Puerto La Cruz  
Estado Anzoátegui - Venezuela  
(+58) 424 632 4240  
[venezuela@sintemar.com](mailto:venezuela@sintemar.com)