

Cuando la fiabilidad
no se puede comprometer



grouting y anclaje de maquinaria

con resinas epoxi **Chockfast**

REFERENCIAS MINERÍA

rehabilitación de cimentaciones y grouting de equipos nuevos en minas

Proceso de rehabilitación



1
Rehabilitación de la chumacera de descarga en un molino de barras.
Minera "Roca Rodando", Hermosillo, México.



2
La unidad mostraba desprendimiento del grout cementoso, alto grado de oxidación de la placa y agrietado de la columna base.



3
La base se rehabilitó con la resina epoxi *Chockfast Rojo*. En la imagen, detalle del encofrado durante la aplicación.

Proceso nueva instalación



1
Instalación de una trituradora giratoria marca METSO.
Mina de Cobre, Grupo México, Cananea, México.



2
La nueva unidad se instaló sobre tacos de resina epoxi *Chockfast Naranja*. En la imagen, detalle del encofrado para realizar los tacos de resina.



3
En la imagen, detalle del vertido de la resina en el taqueado.



Preparación de nuevos barrenos para los pernos de anclaje y re-grouteo con resina epoxi *Chockfast Rojo* de las trituradoras por cambio de ubicación.
Unidad minera "La Plata", México.



Relleno del skid de dos bombas con la resina epoxi *Chockfast Rojo* para eliminar las vibraciones que presentaban.
La mina "El Roble", México.



Fijación de 14 trituradoras con la resina epoxi *Chockfast Rojo*.
Proyecto de ampliación de la mina "Buenavista del Cobre", Cananea, México.



Instalación de base de molino con la resina epoxi *Chockfast Rojo*.
Unidad minera "San Francisco del Oro", México.



Rehabilitación de las cimentaciones de apoyo de los piñones de 6 molinos con la resina epoxi *Chockfast Rojo*.
Mina "Buenavista del Cobre", Cananea, México.



Grouting de los equipos de trituración y sus motores con resina epoxi *Chockfast Rojo* y *Chockfast Naranja*.
Unidad "Tayahua", Zacatecas, México.



Instalación y montaje de una quebradora giratoria primaria con *Chockfast Naranja*. **Unidad "El Coronel", Minera Real de Ángeles, México.**



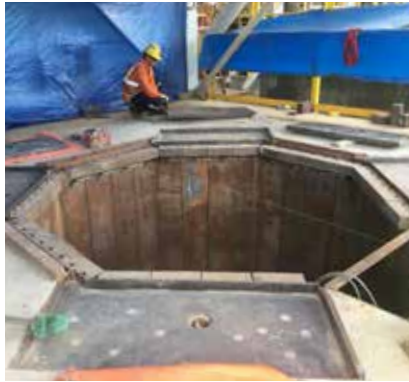
Taqueado de los equipos de trituración y motores eléctricos con la resina epoxi *Chockfast Naranja*.
Mina de metales preciosos "Media Luna", México.



Regrouteo con resina epoxi *Chockfast Rojo* de la trituradora giratoria METSO por hundimiento de los puntos de apoyo.
Unidad "Milpillás", Minera La Parreña, México.



Reparación de base para piñón de bolas con resina epoxi *Chockfast Rojo*.
Unidad "La Colorada", México.



Instalación de 6 trituradoras de cono marca METSO con resina *Chockfast Rojo*. 3 trituradoras MP 1250 y 3 trituradoras MP 2500, consideradas de las más grandes del mundo. Mina "Panamá", México.



Rehabilitación de bases de molino con resina epoxi *Chockfast Rojo*.
Unidad "La Encantada", Grupo First Majestic, Coahuila, México.

contacto

ESPAÑA y PORTUGAL

Oficina Central

Edificio Udondo
Ribera de Axpe, 50 - 5º Planta
48950 Erandio, Vizcaya, Spain
(+34) 944 800 753

sintemar@sintemar.com
portugal@sintemar.com

Delegación Zona Este

Calle Pablo Picasso, 42
08940 Cornellà de Llobregat
Barcelona, Spain
(+34) 681 219 761

delegacion.este@sintemar.com

Delegación Zona Sur

Pº de la Conferencia, 11-7ºB, 11207
Algeciras, Cádiz, Spain
(+34) 681 219 761

delegacion.sur@sintemar.com

MÉXICO

Av. México #128
Colonia Agrícola Pantitlán, Alcaldía Iztacalco
CP. 08100, Ciudad de México - México
(+52) (55) 5546 3980
mexico@sintemar.com

COLOMBIA

Calle 104 #18A52
Piso 3
Bogotá D.C. Colombia
(+57) 1 691 66 25
colombia@sintemar.com

BOLIVIA

Av. 4to Anillo N° 3880 y
Av. Roca y Coronado
P.O Box 3053 Santa Cruz, Bolivia
(+59) 1 (3) 355 9618
bolivia@sintemar.com

VENEZUELA

Calle principal Caribe 7-A
Puerto La Cruz
Estado Anzoátegui - Venezuela
(+58) 424 632 4240
venezuela@sintemar.com

PANAMÁ

(+52) 1 (55) 3367 2378
panama@sintemar.com



www.sintemar.com