

CHOCKFAST RED

Mortero epoxídico para grouting y anclaje

Boletín Técnico nº 119

Mortero (grout) de resina epoxídica 100% sólido diseñado para fijación de maquinaria así como para reparación de su cimentación.

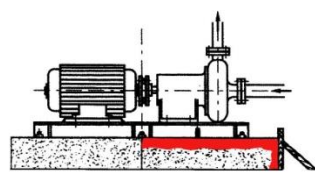
OBJETIVOS

- Preservar la alineación.
- Asegurar la correcta transmisión de cargas.
- Amortiguar las vibraciones.
- Proteger la cimentación de ataques químicos.
- Mejorar la fiabilidad mecánica del equipo, alargando el tiempo entre mantenimientos.
- Incrementar la vida útil del equipo.

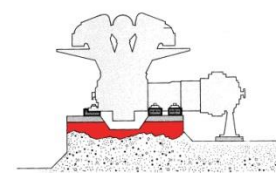
VENTAJAS

- Buena fluidez.
- Ausencia de retracción.
- Excelente adherencia al acero y hormigón.
- Alta resistencia a cargas dinámicas.
- Amortiguador de vibraciones.
- Resistencia a productos químicos y aceites.
- Inalterable al paso del tiempo.
- Impermeable.
- Exento de cloruros o agua para evitar corrosiones en cimentaciones y sistemas de anclaje.
- **Permite aplicaciones rápidas** (hasta 18-36 horas de curado) en un solo vertido con espesores máximos **hasta 460 mm en grout y 2000 mm** en cajas de pernos de anclaje.

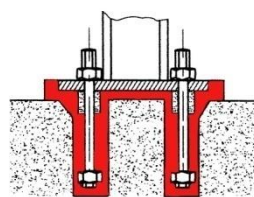
DETALLES PRÁCTICOS



GROUTING DE BANCADA



ANCLAJE DE MAQUINARIA



RELLENO DE PERNOS DE ANCLAJE



PROPIEDADES FÍSICAS

Resistencia a compresión	1072 kg /cm ²	ASTM C-579 MOD
Módulo de elasticidad a compresión	14 x 10 ⁴ kg /cm ²	ASTM C-579 MOD
Contracción lineal (Retracción)	No medible	ASTM D-2566
Coefficiente de expansión térmica lineal – Rango de temperaturas	20,1 x 10 ⁻⁶ / °C (0°C – 60°C)	ASTM D-696
Resistencia a flexión	283 kg /cm ²	ASTM C-580
Módulo de elasticidad a flexión	14 x 10 ⁴ kg /cm ²	ASTM C-580
Resistencia a tracción	133 kg /cm ²	ASTM D-638
Resistencia al impacto	0,02 Nm /cm	ASTM D-256
Temperatura de servicio	Hasta 60°C	
Resistencia al fuego	Auto-extinguible	ASTM D-635
Peso específico	2,06	

INFORMACIÓN DEL PRODUCTO

Cobertura teórica	45,3 litros
Temperatura de aplicación	De 13°C a 35°C
Unidad de envasado	Resina: 6,1 l / 7 kg Endurecedor: 3,5 l / 3,4 kg Agregado: 4 sacos de 21 kg c/u
Peso de la unidad de embarque	94 kg
Tiempo de curado	36 horas a 21°C
Vida de la mezcla	3 horas aprox. a 21°C
Tiempo almacenamiento	2 años en lugar seco
Limpieza	Agua o disolvente IMPAX IXT-59 o similar

SUMINISTRO – TRANSPORTE – ALMACENAMIENTO

Envase: Base + endurecedor + cargas inertes: 94 Kg /45,3 litros.

Resina base: Producto no peligroso. Punto de inflamación >254° C.

Endurecedor: Trietilentetramina UN 2259-Clase 8 punto inflamación >75°C.

Tiempo de almacenaje: Mayor de 18 meses entre 15 a 25° C. El material a utilizar en cada jornada deberá almacenarse como mínimo 12 h a 20°C.

NOTAS APLICACIÓN

Si debido a bajas temperaturas o periodos largos de almacenamiento los productos se han espesado, se deben calentar los mismos a "baño María", entre 40° a 50° C. Una vez enfriados a 20°, se puede proceder a su mezclado.

- **Condiciones del soporte:** Temperatura Mínima 5° C. Para otras condiciones ver procedimiento de trabajo.
- **Seguridad:** Leer y seguir recomendaciones expuestas en su Hoja de Seguridad.

- **Nota importante:** Todas las recomendaciones, información técnica y datos contenidos en este folleto están basados en los resultados de ensayos en laboratorio y se facilitan de acuerdo con nuestros conocimientos actuales pudiendo ser modificadas sin previo aviso. Debido a las variaciones en el almacenamiento, manipulación y aplicación de estos materiales, Sintemar no acepta responsabilidad alguna por el rendimiento del producto o por cualquier daño derivado de su empleo, siempre y cuando dicho daño no se produzca por deficiencias en la manufacturación del mismo. Se sugiere a los usuarios potenciales que prueben con pequeñas aplicaciones para determinar la idoneidad de cada producto individual para sus necesidades específicas.