

Cuando la fiabilidad
no se puede comprometer



resinas epoxi y uretanos

GUÍA DE SELECCION **Devcon**

gama de productos devcon

La marca **DEVCON** pertenece a **ITW Performance Polymers**, una empresa de Illinois Tool Works (ITW) que fabrica y comercializa selladores, adhesivos y una amplia gama de productos para la reconstrucción, reparación y protección de instalaciones y equipos metálicos, de goma y hormigón.

Los productos DEVCON, se comercializan a través de una red mundial de distribuidores oficiales. **SINTEMAR** es su **distribuidor oficial** en España y Portugal desde hace más de 55 años.

referentes en soldadura en frío

Hace más de 55 años que DEVCON presentó a nivel mundial en el sector del mantenimiento correctivo una alternativa a la soldadura con aportación de metal.

El novedoso producto denominado Plastic Steel® es un compuesto a base de masillas epoxi y cargas metálicas de acero. A este proceso se le dio el sobrenombre generalizado de “**soldadura en frío**”.

En la actualidad, DEVCON, presenta la gama más amplia de productos del mercado diseñados para la **reparación, reconstrucción y protección de equipos** en todo tipo de industrias.

soluciones y líneas de productos

1/ En primer lugar, encontramos la gama de **SOLDADURA EN FRÍO** para reparar y reconstruir diferentes equipos mediante **resinas epoxi con carga metálica** aplicables a espátula o mediante vertido.

En esta línea, también dispone de productos de **secado rápido** para **reparaciones de emergencia** que alargan la vida y productividad de los equipos críticos de una instalación industrial.

2/ Adicionalmente, como respuesta a la necesidad de sectores con graves problemas de **desgaste por corrosión, abrasión, erosión e impactos**, DEVCON, ha desarrollado **resinas con CARGA CERÁMICA** y productos a base de uretano denominados **GOMA LÍQUIDA**.

Esta gama, comprende tanto **compuestos líquidos como resinas aplicables a espátula, brocha e incluso a pistola airless**, ofreciendo un elevado módulo de elasticidad y absorción del ruido en el caso de los uretanos y un acabado fino para reducir la fricción con las resinas cerámicas.

3/ En el apartado de **estructuras de hormigón y cimentaciones**, DEVCON, ofrece una amplia variedad de soluciones basadas en **resinas epoxi y poliuretanos** para la **IMPERMEABILIZACIÓN**, reconstrucción y protección frente al **ataque químico** de bancadas, cubetos de contención, depósitos, etc.

Los productos DEVCON disponen de **envases predosificados** de varios tamaños y son de fácil aplicación; bien por el personal de mantenimiento o por aplicadores con cierta formación.



DEVCON Pasta Bronce (BR).

suministro, supervisión y trabajos llave en mano

SINTEMAR dispone de un equipo técnico altamente experimentado en solucionar problemas de **abrasión, erosión, cavitación, corrosión** y **reparaciones de emergencia** mediante resinas epoxi y uretanos.

Con un equipo multidisciplinar formado por ingeniería, mecánicos y técnicos especialistas en resinas, SINTEMAR, ofrece **soluciones a medida** adaptándose a las necesidades del cliente; desde el **asesoramiento técnico**, pasando por el **suministro del producto, supervisión de la aplicación** y **trabajos llave en mano**.

aplicaciones

METAL y GOMA

recuperación y protección:

- Bombas
- Tornillos sinfin
- Codos de tuberías
- Bandas transportadoras
- Tolvas

HORMIGÓN

reconstrucción y protección:

- Cubetos de contención
- Bancadas
- Depósitos
- Cimentaciones



RECUPERACIÓN Y PROTECCIÓN DE SUPERFICIES METÁLICAS,
Revestimientos contra el ataque químico, la corrosión y la abrasión.



REPARACIÓN DE BANDAS TRANSPORTADORAS,
Revestimientos de goma líquida o uretano para reparar daños por abrasión.



RECONSTRUCCIÓN Y PROTECCIÓN DE SUPERFICIES DE HORMIGÓN,
Impermeabilización, regularización y protección contra el ataque químico.

Índice de productos

metal

Pag.06 SOLDADURA EN FRÍO

- DEVCON Pasta Acero (A)
- DEVCON Pasta Acero 5 min (SF)
- DEVCON Pasta Acero Inox (ST)
- DEVCON Pasta Aluminio (F)
- DEVCON Pasta Bronce (BR)
- DEVCON Pasta Titanio (HP)



Pag.07 y 08 REVESTIMIENTOS FRENTE AL DESGASTE

- DEVCON Dfense Blok
- DEVCON Pasta Cerámica
- DEVCON Pasta Resistente al Desgaste (WR-2)
- DEVCON Wear Guard Fine Load
- DEVCON Cerámico a Brocha
- DEVCON Cerámico a Pistola
- DEVCON Pasta Cerámica Altas Temperaturas
- IRATHANE 155 HS y 255 EP



Pag.09 MOLDEO Y VERTIDO

- DEVCON Acero Líquido (B)
- DEVCON Aluminio Líquido (F2)
- DEVCON Resistente al Desgaste Líquido (WR)



hormigón

Pag.10 RECONSTRUCCIÓN Y PROTECCIÓN QUÍMICA

DEVCON Epoxy Coat 7000AR
 DEVCON Floor Grip Antideslizante
 DEVCON Mortero Suelos Floor Patch
 DEVCON Mortero Suelos Ultra Quartz



Pag.11 IMPERMEABILIZACIÓN

DEVCON Sealer 100
 IRATHANE Aqualine 300



goma

Pag.12 URETANOS GOMA

DEVCON Flexane 60-80-94
 DEVCON Flexane Uretano Goma en Pasta
 DEVCON R-Flex Uretano Líquido



otros productos

Pag.13 CINTAS DE REPARACIÓN

PETRO TAPE Cintas Anticorrosión
 POW-R WRAP Kit de Reparación de Fugas



Pag.13 REPARACIONES BAJO AGUA

DEVCON Pasta Epoxi (UW)

Pag.13 ADHESIVOS

DEVCON Adhesivo 2 Ton Epoxi
 DEVCON Adhesivo 5 Minutos Epoxi



soldadura en frío (superficies metálicas)

DEVCON Pasta Acero (A) y Pasta Acero 5 min (SF)

Material resistente, de gran durabilidad y mecanizable.

Multifunción. Reparaciones y reconstrucciones en zonas en que la soldadura no es aconsejable (**soldadura en frío**).

Buena adherencia a la mayor parte de superficies incluyendo determinados plásticos.

Disponible formato de **fraguado rápido** en 5 minutos (SF) y puesta en servicio del equipo en menos de 60 minutos.

Excelente resistencia al aceite, gasolina y numerosos productos químicos.

A) Envase de 500 g-Ref. 10112
A) Envase de 1 Kg-Ref. 10115
SF) Envase de 500 g-Ref. 10241



DEVCON Pasta Acero Inox (ST)

Recarga de equipos de acero inoxidable.

Adherencia a la mayor parte de superficies.

Cuenta con aprobación NSF 61 para agua potable.

Buena resistencia frente a productos químicos: **hidrocarburos, sales y alcanos.**

Envase de 500 g-Ref. 10271



DEVCON Pasta Aluminio (F)

Reparación sobre aluminio.

Multifunción.

Ofrece una buena conductividad térmica.

Adherencia a la mayor parte de superficies incluyendo determinados plásticos.

Buena resistencia a los CFC y otros productos químicos.

Envase de 500 g-Ref. 10611



DEVCON Pasta Bronce (BR)

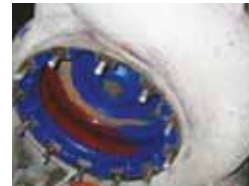
Reparación sobre bronce o cobre.

Reparación de tuberías y accesorios en bronce cuando la soldadura es imposible.

Gran adherencia sobre superficies de bronce, cobre y otros materiales ferrosos.

Buena resistencia frente a productos químicos: **hidrocarburos, sales y alcanos.**

Envase de 500 g-Ref. 10261



DEVCON Pasta Titanio (HP)

Reparaciones de precisión y alto rendimiento.

Ofrece una gran resistencia a temperaturas altas (+177°C) y a la compresión (105 N/mm²).

Permite un **mecanizado de precisión** (dureza 87 shore D).

Excelente resistencia frente a productos químicos: disolventes y ácidos no concentrados.

Envase de 500 g-Ref. 10761
Envase de 1 Kg-Ref. 10765



propiedades

	Pasta Acero (A)	Pasta Acero 5 min (SF)	Pasta Acero Inox (ST)	Pasta Aluminio (F)	Pasta Bronce (BR)	Pasta Titanio (HP)
Relación de mezcla por Peso (resina: endurecedor)	9:1	1,7:1	11:1	9:1	9:1	4,3:1
Relación de mezcla por Volumen (resina: endurecedor)	2,5:1	1:1	3,7:1	4:1	3:1	3:1
Volumen específico cm ³ /kg	429	455	447	632	447	424
Vida de la mezcla en minutos a 25°C	45	5	58	60	35	20
Resistencia a temperatura °C en seco	121	93	121	121	121	177
Dureza Shore D ASTM D-1706	85	86	85	85	85	87
Resistencia a la compresión N/mm ² ASTM D-695	57	72	58	58	59	105
Resistencia a la flexión N/mm ² ASTM D-1002	39	53	43	47	42	53
Resistencia a la cizalla N/mm ² ASTM D-1002	19	14	21	18	18	14
Retracción cm/cm ASTM D-1002	0,0006	0,009	0,001	0,0008	0,001	0,001
Color	Gris oscuro	Gris oscuro	Gris	Aluminio	Bronce	Gris
Rendimiento cm ² /kg/5mm	858	909	894	1264	894	894

revestimientos frente al desgaste

por corrosión, abrasión, erosión e impactos (superficies metálicas)

DEVCON Dfense Blok

Combina flexibilidad y dureza frente al impacto.

Excelente grado de resistencia para resolver problemas de desgaste mecánico por abrasión e impacto en las condiciones de servicio más adversas.

Elongación del 20-25%,

Protección en tolvas, codos de tubería y otros equipos sometidos al desgaste más extremo.

Surface Wetting Agent incrementa su adherencia.

Nota: Disponible formato de fraguado rápido.

Envase de 450 g.-Ref. 11320
Envase de 4 Kg.-Ref. 11350
Envase de 13,6 Kg.-Ref. 11330 (SWA).-Ref. 11340



DEVCON Pasta Cerámica

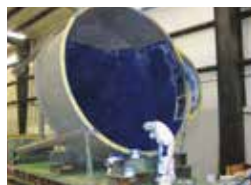
Restauración de equipos desgastados.

Aplicación en tolvas, cuerpos de bomba, placas de succión, intercambiadores de calor y otros equipos de circulación de agua, válvulas de mariposa y válvulas de compuerta.

Alto rendimiento, resistencia a temperaturas altas (+175°C) y a la compresión.

Excelente resistencia frente a productos químicos: alcanos, alcohol, ciertos hidrocarburos y sales.

Envase de 1 Kg.-Ref. 11042



DEVCON Pasta Resistente al Desgaste (WR-2)

Resistencia frente al desgaste por abrasión.

Antidesgaste.

Reconstruye y protege **superficies metálicas expuestas al desgaste** por abrasión como bridas, codos de tubería, cuerpos de bomba, etc.

Buena resistencia frente a productos químicos: ciertos hidrocarburos, sales y alcanos.

Envase de 500 g.-Ref. 11411



DEVCON Wear Guard Fine Load

Pasta epoxídica con partículas cerámicas.

Ofrece una excepcional resistencia frente a la abrasión.

Reparación de equipos manejando **partículas abrasivas de hasta 3 mm** de granulometría.

Incrementa la vida de los equipos.

Previene el desgaste de equipos metálicos expuestos a erosión y abrasión.

Protección en tolvas, codos de tuberías y otros equipos.

Excelente resistencia frente a productos químicos: alcanos, alcohol, ciertos hidrocarburos y sales.

Envase de 13,6 Kg.-Ref. 11470



propiedades

	Dfense Blok	Dfense Blok Curado rápido	Pasta Cerámica	Pasta Resistente al Desgaste (WR-2)	Wear Guard Fine Load
Relación de mezcla por Peso (resina: endurecedor)	100:45	2:1	7:1	9:1	2:1
Relación de mezcla por Volumen (resina: endurecedor)	2:1	2:1	4,3:1	4:1	2:1
Volumen específico cm³/kg	452	500	591	570	454
Vida de la mezcla en minutos a 25°C	25	15	25	60	45
Resistencia a temperatura °C en seco	150	150	175	121	150
Dureza Shore D ASTM D-1706	77	80	90	85	87
Resistencia a la compresión N/mm ² ASTM D-695	49	49	87,5	68	76
Resistencia a la flexión N/mm ² ASTM D-1002	-	-	-	45	-
Resistencia a la cizalla N/mm ² ASTM D-1002	18	19	13,75	18	15,85
Retracción cm/cm ASTM D-1002	-	0,0008	0,002	0,0005	0,001
Color	Gris	Gris	Azul oscuro	Gris Oscuro	Gris
Rendimiento cm ² /kg/5mm	905	1000	0,591m ² /kg/1mm	1140	0,091

revestimientos frente al desgaste

por corrosión, abrasión, erosión e impactos (superficies metálicas)

DEVCON Cerámico a Brocha

Compuesto epoxídico con cargas cerámicas aplicable a brocha.

Potector y sellador de superficies nuevas o deterioradas por desgaste, corrosión, picaduras, cavitación y erosión.

Disponible en **color rojo y azul** para identificar el proceso de desgaste que sufra el equipo.

Protección de cuerpos de bomba, impulsores, válvulas, intercambiadores de calor y otros equipos.

Acabado fino para reducir fricción con la consecuente reducción del consumo de energía en bombas.

Envase de 500 g.
Azul- Ref. 11762
Rojo- Ref: 11752



DEVCON Cerámico a Pistola

Compuesto epoxídico con cargas cerámicas aplicado con pistola **airless standard**.

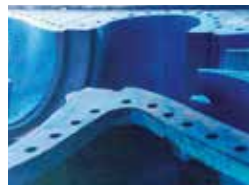
Con excelente resistencia química, para protección contra el desgaste por corrosión, picaduras, cavitación y erosión.

Resistencia a la temperatura en seco hasta 150°C. Disponible en **color azul y gris**.

Protección de tolvas, máquinas de papeleras, válvulas, bombas y tanques.

Acabado fino para reducir fricción con la consecuente reducción del consumo de energía en bombas.

Envase de 10 Kg.- Ref. 15411



DEVCON Pasta Cerámica Altas Temperaturas

Pasta epoxídica con partículas cerámicas.

Excepcional resistencia a la abrasión en condiciones de operación con **altas temperaturas**.

Incrementa la vida de los equipos y **previene el desgaste** de equipos metálicos expuestos a erosión y abrasión.

Protección en tolvas, codos de tuberías y otros equipos.

Excelente resistencia frente a productos químicos: alcanos, alcohol, ciertos hidrocarburos y sales.

Envase de 13,6 Kg - Ref. 11480



IRATHANE 155 HS y 255 EP

Poliuretano a pistola y espátula.

Elastómero flexible que protege estructuras metálicas frente a la corrosión, abrasión y cavitación.

Aplicación con pistola airless o brocha. Dureza 90 Shore A y 350-400% de elongación.

Gran resistencia frente al agua, aceites, grasas y detergentes.

Recomendado para la industria minera, hidroeléctrica y plantas de agua en celdas de flotación, intercambiadores de calor, turbinas, filtros metálicos y válvulas.

Disponible **Irathane 255 EP** formato pasta para mayores espesores y aplicación a espátula.

Envase de 10 L. 155 HS Ref. 27002
Envase de 4 L. 255 EP- Ref. 27004



propiedades

	Cerámico a Brocha	Cerámico a Pistola	Pasta Cerámica Altas Temp	Irathane 155 HS	Irathane 255 EP
Relación de mezcla por Peso (resina: endurecedor)	5,6:1	2,6:1	13,7:1	1,08:1	1,30:1
Relación de mezcla por Volumen (resina: endurecedor)	3,4:1	2,2:1	6:1	1:1	1,13:1
Volumen específico cm ³ /kg	633	833	515	-	-
Viscosidad de la mezcla cps	32.000	9.000	-	1.500	Pasta
Vida de la mezcla en minutos a 25°C	40	25-50	120	80	100
Resistencia a temperatura °C en seco	175	150	230	80	65
Dureza Shore D ASTM D-1706	90 D	80 D	87 D	85-90 A	83-85 A
Resistencia a la compresión N/mm ² ASTM D-695	105	105	91	-	-
Resistencia a la flexión N/mm ² ASTM D-1002	55	-	-	-	-
Resistencia a la cizalla N/mm ² ASTM D-1002	14	14	15,85	-	-
Retracción cm/cm ASTM D-1002	0,002	0,002	0,001	-	-
Color	Azul / Rojo	Gris claro	Gris	Gris	Gris
Rendimiento cm ² /kg/5mm	63,3	83,3	10,3cm ² /kg/5mm	1m ² /1,5L/1mm	1m ² /1,6L/1mm
Elongación %	-	-	-	350-400	-

moldeo o vertido (superficies metálicas)

DEVCON Acero Líquido (B)

Permite un mecanizado de precisión.

Multifunción autonivelante.

Ofrece un excelente acabado de la superficie.

Reproduce con exactitud los detalles más pequeños. Resina para moldes.

Buena resistencia frente a productos químicos: aceites, hidrocarburos, amoníaco y ácidos no concentrados.

Envase de 500 g.-Ref. 10211



DEVCON Aluminio Líquido (F2)

Resina para moldes de precisión, duplicado de piezas y fijación.

Ofrece una **buena conductividad térmica.**

Buena resistencia frente a productos químicos: aceites, hidrocarburos y ácidos no concentrados.

Envase de 500 g.-Ref. 10711



DEVCON Resistente al Desgaste Líquido (WR)

Realización de matrices y soporte de mecanizados.

Resistencia a la abrasión y al desgaste.

Buena resistencia frente a productos químicos: alcanos, hidrocarburos y sales.

Envase de 500 g.-Ref. 11211



propiedades

	Acero Líquido (B)	Aluminio Líquido (F2)	Resistente al Desgaste Líquido (WR)
Relación de mezcla por Peso (resina: endurecedor)	9:1	9:1	9:1
Relación de mezcla por Volumen (resina: endurecedor)	3:1	5:1	4:1
Volumen específico cm ³ /kg	473	631	570
Viscosidad de la mezcla cps	15-25.000	15-25.000	15-25.000
Vida de la mezcla en minutos a 25°C	45	75	50
Resistencia a temperatura °C en seco	121	121	121
Dureza Shore D ASTM D-1706	85	85	85
Resistencia a la compresión N/mm ² ASTM D-695	70	68	67,9
Resistencia a la flexión N/mm ² ASTM D-1002	52	50	71
Resistencia a la cizalla N/mm ² ASTM D-1002	19,3	18,6	17,8
Retracción cm/cm ASTM D-1002	0,0006	0,0009	0,0005
Color	Gris oscuro	Aluminio	Gris oscuro
Rendimiento cm ² /kg/5mm	946	1262	1140

reconstrucción y protección química (estructuras de hormigón)

DEVCON Epoxy Coat 7000AR

Recubrimiento para alta protección química.

Revestimiento autonivelante, fino y brillante para protección del **hormigón y superficies metálicas** frente a productos químicos.

Cubetos de contención primaria y secundaria, bancadas y suelos con **ataques químicos agresivos**.

Alta resistencia contra una gran variedad de **ácidos** incluyendo entre otros, **sulfúrico al 98%**.

Nota: Comprobar imprimaciones correspondientes según fichas técnicas.

Envase de 8,54 Kg. (7,56 L)
Ref. 12750



DEVCON Floor Grip Antideslizante

Recubrimiento antideslizante con protección química.

Recubrimiento de sílice y corindón para crear superficies antideslizantes con protección química.

Recomendable para escaleras, rampas, suelos industriales con derrames de aceites.

Resistencia al agua, aceites, petróleos y determinados productos químicos.

Envase de 10 Kg. - Ref. 13090



DEVCON Mortero Suelos Floor Patch

Morteros de regularización y protección química.

Parchados epoxídicos de alto rendimiento con **carga sílice** para reconstrucción y protección del hormigón.

Alta resistencia a la compresión **tres veces superior al hormigón**, adherencia excelente, fraguado rápido en 8-16 horas.

Resistencia al agua, aceites, petróleos, álcalis y la mayoría de **productos químicos**: ácido sulfúrico, clorhídrico y biodiesel entre otros.

Envase de 5 y 20 Kg.
Ref. 13101



DEVCON Mortero Suelos Ultra Quartz

Morteros de regularización y protección química.

Mortero que regulariza la superficie al mismo tiempo que protege al hormigón frente a derrames químicos, ofreciendo **dos soluciones en una misma intervención**.

Regularización y protección en cubetos de contención y parchados de suelos.

Envase de 16 Kg.
Ref.13550



propiedades

	Epoxy Coat 7000AR	Floor Grip Antideslizante	Mortero Suelos Floor Patch	Mortero Suelos Ultra Quartz
Rendimiento	2,5m ² /L/0,40mm	7,8m ² /10kg/0,4mm	0,45m ² /5 kg/6mm	1,53m ² /15,9 kg/5mm
Viscosidad en cps	3.600	2.000	Pasta	Pasta
Vida de la mezcla en minutos a 25°C	35	35	45	60
Tiempo de curado en horas	24	8	8	16
Dureza Shore D	85	85	85	95
Resistencia a la compresión	-	-	552 kg/cm ²	620 kg/cm ²
Resistencia a temperatura °C en seco	90	120	121	121

impermeabilización (estructuras de hormigón)

DEVCON Sealer 100

Irathane Aqualine 300

Imprimación e impermeabilización.

Sellado e impermeabilización de superficies de hormigón. Resistente para **suelos en áreas de tráfico.**

Imprimación para **máxima adherencia** entre el hormigón y el recubrimiento de protección Devcon **Epoxy Coat 7000 y 7000 AR.**

Buena resistencia frente a productos químicos: aceites, hidrocarburos, amoníaco y ácidos no concentrados.

Envase de 5 Kg (3,825L)
Ref. 12540



Impermeabilización agua residual.

Poliuretano elastómero diseñado para proteger e impermeabilizar estructuras de hormigón que contengan aguas residuales.

450% de elongación, capaz de acomodarse a posibles movimientos del hormigón evitando agrietamientos.

Aplicación a través de **rodillo o brocha.**

Compatible con Polyurea 2000 para áreas de acceso dificultoso y reparaciones locales.

Envase de 3,4 L – Ref. 27023
Envase de 17 L – Ref. 27018



propiedades

	Sealer 100	Irathane Aqualine 300
Rendimiento	15m ² /5 kg/0,25mm	1m ² /1 L / 1mm
Viscosidad en cps	2000	>40.000
Vida de la mezcla en minutos	35	30-40
Tiempo de curado en días	1	12
Dureza Shore	85D	85-90A
Elongación %	-	350-450
Resistencia a temperatura °C en seco	82	65

uretanos y goma (goma líquida)

DEVCON Flexane 60-80-94

Uretanos para vertido o brocha.

Uretano goma en **versión líquida**, para la protección y reconstrucción de goma, metal y hormigón. **Curado rápido** disponible en tres tipos de dureza de goma de 65, 87 y 97 Shore A. Elongación entre 300 y 600%.

Uretanos líquidos para moldes flexibles, dispositivos de sujeción, equipos de proceso para reducir ruidos nocivos, relleno elástico de juntas de expansión, formación de revestimientos de equipos resistentes a la corrosión, abrasión y cavitación. (*)

Envase de 500g -Ref. 15200 / 15800/ 15250 , Envase de 5 Kg -Ref. 15210 / 15810 / 15260, Envase de 500g -Ref. 15350



DEVCON Flexane Uretano Goma en Pasta

Uretano goma versión pasta.

Protección y reconstrucción de **goma y estructuras metálicas**.

Curado rápido hasta alcanzar una dureza de goma mediana con dureza de **87 Shore A**.

Reparación y protección de rodillos, ciclones, equipos vibratorios, tanques, tolvas, ventiladores y juntas de dilatación. (*)

Envase de 500g - Ref. 15821
Cartucho de 200 ml-Ref. 15060



DEVCON R-FLEX Uretano Líquido

Uretano para reparación bandas transportadoras.

Uretano diseñado para la reparación de **bandas transportadoras SBR**.

Reparación de fisuras, agujeros y desgaste en bandas.

Protección sobre grapas.

Excelente adherencia mediante imprimación R-Flex.

Vuelta al servicio de la banda en 1 ½ h.

Dureza de 92 Shore A. Elongación máxima del 420%. Autonivelante.

Envase de 700 g -Ref. 15565
Envase de 1,8 kg -Ref. 15550



Gama Devcon, Flexane compuesta por uretanos goma.

(*) Nota: Para máxima adherencia utilizar con su imprimación correspondiente FI 10 y FI 20 en función de la superficie y siguiendo recomendaciones según ficha técnica.

propiedades

	Flexane 60L	Flexane 80L	Flexane 94L	Flexane HBP	Flexane Uretano Goma en Pasta	R-Flex Uretano Líquido
Relación de mezcla por Peso (resina: endurecedor)	1,67:1	3:33:1	2,19:1	4,55:1	2,52:1	-
Formato	Líquido	Líquido	Líquido	Semilíquido	Pasta	Líquido
Viscosidad en cps	5000	10000	6000	40000	Pasta	-
Volumen específico cm ³ / kg	956	56	56	938	848	1000
Dureza Shore A	65	87	97	86	87	92
Vida de la mezcla (500g) en minutos a 25°C	15	30	10	45	25	3
Tiempo de fraguado en horas	16	16	16	24	10	1 1/2
Resistencia a la temperatura en seco	82	82	82	82	82	82
Retracción cm/cm ASTM D-2566	0,0005	0,0018	0,0014	0,23	0,0007	-
Elongación % ASTM D-412	300	375	325	600	200	420
Carga de rotura N/mm ² ASTM D-412	5,10	14,5	27,6	24,2	23,5	-
Rigidez dieléctrica kV/mm ASTM D-149	14	14	14	14	14	13,8
Resistencia al desgarro N/mm ASTM D-624	19	44	73	70	52,5	47,5

cintas de reparación y adhesivos (otros productos)

POW-R WRAP Kit de Reparación de Fugas

Rápida instalación y vuelta al servicio de la tubería.

Máxima presión retenida de 69 bars y temperatura de 260°C (intermitente).

Envase de 500 g-Ref. 11411



PETRO TAPE Cintas Anticorrosión

Cintas engrasadas anticorrosión.

Diseñadas para detener, así como prevenir la corrosión en tuberías, pilotes, válvulas, accesorios y bridas en los ambientes más agresivos.

Resistencia al agua, sales, álcalis y ácidos.

Aplicaciones en superficies secas y bajo el agua.



DEVCON Pasta Epoxi UW

Reparación de superficies húmedas.

Pasta epoxídica para reparaciones en superficies dañadas en contacto con agua.

Fragua en superficies húmedas con agua permanente, **incluso bajo el agua.**

La pasta epoxídica penetra en la humedad, desalojándola hasta adherirse firmemente al **acero, hierro, aluminio, bronce y latón.**

Envase de 500 g.- Ref. 11801



DEVCON Adhesivo 2 Ton Epoxi

Adhesivo con buena resistencia a impactos y al agua.

Resistencia a la intemperie, disolventes y variaciones de temperatura. Adhesivo recomendado para **componentes electrónicos y ensamblaje.**

Envase jeringa 28 g-Ref. 14311

5 Minutos Epoxi

Adhesivo de curado rápido.

Buena resistencia dieléctrica y resistencia a disolventes.

Nota: Consultar otra gama de adhesivos disponibles.

Envase 70 g.- Ref. 14210

Cartucho 50 ml.- Ref. 14270



tabla de resistencia química

Superficies metálicas

E = Excelente
 V = Muy bien
 F = Regular
 U = No recomendable

Pasta Acero (A) Acero Líquido (B) Pasta Acero 5 min (SF) Pasta Acero Inox (ST) Pasta Aluminio (F) Aluminio Líquido(F2) Pasta Bronce (BR) Pasta Resistente al Desgaste (WR-2) Pasta Titanio (HP) Cerámico a Brocha Cerámico a Pistola Pasta Cerámica Wear Guard Fine Load Dfense Blok y Dfense Blok Curado Rápido Irathane 155 HS y 255 EP Pasta Cerámica Altas Temperaturas Zip Patch - Kit de reparación fugas Pasta Epoxi (UW)

	Pasta Acero (A)	Acero Líquido (B)	Pasta Acero 5 min (SF)	Pasta Acero Inox (ST)	Pasta Aluminio (F)	Aluminio Líquido(F2)	Pasta Bronce (BR)	Pasta Resistente al Desgaste (WR-2)	Pasta Titanio (HP)	Cerámico a Brocha	Cerámico a Pistola	Pasta Cerámica	Wear Guard Fine Load	Dfense Blok y Dfense Blok Curado Rápido	Irathane 155 HS y 255 EP	Pasta Cerámica Altas Temperaturas	Zip Patch - Kit de reparación fugas	Pasta Epoxi (UW)
ÁCIDOS																		
Acético (diluido) 20%	U	U	U	U	U	U	U	U	U	U	U	U	U	U	U	U	U	U
Acético (glacial)	U	U	U	U	U	U	U	U	U	U	U	U	U	U	U	U	U	U
Clorhídrico 10%	V	V	F	F	V	V	U	F	E	E	E	E	V	E	V	E	V	F
Clorhídrico 36%	U	U	U	U	U	U	U	F	F	F	F	F	V	F	U	E	V	U
Sulfúrico 10%	V	V	F	F	V	V	U	F	E	E	E	E	V	E	V	E	V	F
Sulfúrico 50%	U	U	U	U	U	U	U	F	F	F	F	F	F	V	U	F	V	U
Nítrico 10%	F	F	F	F	F	F	U	F	V	V	V	V	V	F	F	V	F	F
Nítrico 50%	U	U	U	U	U	U	U	F	F	F	F	F	F	F	U	F	F	U
Fosfórico 10%	F	F	F	F	F	F	U	F	F	F	F	F	V	F	F	V	F	F
Fosfórico 50%	U	U	U	U	U	U	U	F	F	F	F	F	F	F	U	F	F	U
ALCOHOL																		
Metanol	U	U	U	U	U	U	U	U	E	E	E	E	U	U	U	U	U	U
Isopropano	U	U	U	U	U	U	U	U	E	E	E	E	U	U	U	U	U	U
ACETONA																		
Acetona	U	U	U	U	U	U	U	U	U	U	U	U	U	U	U	U	F	U
Metil Etilcetonal	U	U	U	U	U	U	U	U	U	U	U	U	U	U	U	U	F	U
ALCALINO																		
Hidróxido de amonio 20%	V	V	F	V	U	F	V	V	E	E	E	E	E	E	V	E	U	V
Hidróxido de potasio 20%	V	V	F	V	U	F	V	V	E	E	E	E	E	E	V	E	U	V
Hidróxido de potasio 40%	V	V	U	V	U	F	V	V	E	E	E	E	E	E	V	E	U	V
Hidróxido de sodio 10%	V	V	F	V	U	F	V	V	E	E	E	E	E	E	V	E	U	V
Hidróxido de sodio 20%	V	V	U	V	U	F	V	V	E	E	E	E	E	E	V	E	U	V
HIDROCARBUROS																		
Benceno	F	F	F	V	F	F	V	V	E	E	E	E	E	E	U	E	U	V
Gasolina sin plomo	V	V	V	V	V	V	V	V	E	E	E	E	E	F	U	E	U	V
Alcoholes minerales	V	V	V	V	V	V	V	V	E	E	E	E	E	E	U	E	U	V
Queroseno	V	V	V	V	V	V	V	V	E	E	E	E	E	F	U	E	U	V
Tolueno	F	F	F	V	F	F	V	F	E	E	E	E	E	E	U	E	U	V
Xileno	F	F	F	V	F	F	V	F	E	E	E	E	E	E	U	E	U	V
HIDROCARBUROS CLORADOS																		
Tetracloruro de carbono	V	V	U	V	V	V	V	F	V	V	V	V	V	V	U	V	U	V
Cloruro de metileno	U	U	U	U	U	U	U	U	U	U	U	U	U	U	U	U	U	U
Percloroetileno	V	V	F	V	V	V	V	F	E	E	E	E	E	V	U	E	U	V
Tricloroetano	V	V	F	V	V	V	V	F	E	E	E	E	E	V	U	E	U	V
SALES																		
Sulfato de aluminio	V	V	F	V	V	V	V	V	E	E	E	E	E	E	E	E	F	V
Carbono de sodio	V	V	F	V	V	V	V	V	E	E	E	E	E	E	E	E	F	V
Fosfato de trisodio	V	V	F	V	V	V	V	V	E	E	E	E	E	E	V	E	F	V
Salmuera de cloruro de sodio	V	V	F	V	V	V	V	V	E	E	E	E	E	E	V	E	F	V
VARIOS																		
Hipoclorito de sodio	V	V	F	V	V	V	V	V	E	E	E	E	E	E	F	E	F	V
Cerveza	V	V	U	V	V	V	V	F	E	E	E	E	E	E	F	E	F	V
Vino	V	V	U	V	V	V	V	F	E	E	E	E	E	E	F	E	U	F
Aceite de girasol	V	V	V	V	V	V	V	V	E	E	E	E	E	E	V	E	F	V
Aceite de corte	V	V	V	V	V	V	V	V	E	E	E	E	E	E	F	E	F	V

Uretanos - Goma

	Flexane 60	Flexane 80	Flexane 94	Flexane Uretano Goma en Pasta	Flexane Alto Rendimiento a Brocha	R-Flex Uretano Líquido
	U	U	U	U	U	U
	U	U	U	U	U	U
	V	V	V	V	F	V
	V	V	V	V	F	V
	V	V	V	V	F	-
	V	V	V	V	F	-
	F	F	F	F	F	-
	F	F	F	F	F	-
	V	V	V	V	F	U
	F	F	F	F	F	U
	U	U	U	U	U	U
	U	U	U	U	U	U
	U	U	U	U	U	U
	U	U	U	U	U	U
	V	V	V	V	V	V
	V	V	V	V	V	V
	V	V	V	V	V	V
	V	V	V	V	V	V
	V	V	V	V	V	V
	U	U	U	U	U	U
	U	U	U	U	U	U
	U	U	U	U	U	U
	U	U	U	U	U	U
	U	U	U	U	U	U
	U	U	U	U	U	U
	V	V	V	V	V	V
	V	V	V	V	V	V
	V	V	V	V	V	V
	V	V	V	V	V	V
	U	U	U	U	U	V
	F	F	F	F	F	-
	F	F	F	F	F	-
	F	F	F	F	F	-
	F	F	F	F	F	-

Cimentaciones y hormigón

E = Excelente
V = Muy bien
G = Bien
F = Regular
U = No recomendable

	Mortero Suelos Ultra Quartz	Mortero Suelos Floor Patch	Aqualine 300	Polyurea 2000	Floor Grip Antideslizante	Sealer 100	Epoxy Coat 7000AR
Queroseno	E	E	U	U	E	VG	E
Ácido clorhídrico 10%	E	VG	VG	VG	VG	VG	E
Ácido clorhídrico 37%	U	U	U	U	U	U	VG
Disolventes clorhídricos	E	VG	U	U	E	F	VG
Ácido sulfúrico 10%	E	VG	VG	VG	VG	VG	E
Ácido sulfúrico 50%	U	U	U	U	U	U	E
Ácido sulfúrico 98%	U	U	U	U	U	U	E
Metanol	VG	F	U	U	F	U	U
Tolueno	E	F	U	U	VG	G	VG
Amoniaco	E	VG	F	F	E	E	E
Sosa cáustica 10%	E	VG	VG	VG	VG	E	E
Sosa cáustica 50%	F	F	U	U	F	F	E

E = Excelente
V = Muy bien
G = Bien
F = Regular
U = No recomendable

contacto

ESPAÑA y PORTUGAL

Oficina Central

Edificio Udondo
Ribera de Axpe, 50 - 5ª Planta
48950 Erandio, Vizcaya, España
(+34) 944 800 753

sintemar@sintemar.com

portugal@sintemar.com

Delegación Zona Este

Calle Pablo Picasso, 42
08940 Cornellà de Llobregat,
Barcelona, España
(+34) 681 219 761

delegacion.bcn@sintemar.com

Delegación Zona Sur

Pº de la Conferencia 11
11207 Algeciras, Cádiz, España
(+34) 681 219 761

delegacion.andalucia@sintemar.com



www.sintemar.com