

Cuando la fiabilidad
no se puede comprometer



grouting y anclaje de maquinaria

con resinas epoxi **Chockfast**

INDUSTRIA

especialistas en instalación de maquinaria

SINTEMAR, lleva más de 55 años **instalando maquinaria y equipos auxiliares con resinas y morteros epoxi**, siendo la empresa pionera y referente en esta actividad tanto en el Sector Naval como en el Sector Industrial en España, Portugal, México, Colombia, Bolivia, Venezuela y Panamá.

El Equipo Técnico de SINTEMAR da respuesta a las necesidades del cliente pudiendo realizar desde el asesoramiento y suministro del producto hasta trabajos llave en mano, incluyendo la alineación y el montaje mecánico.

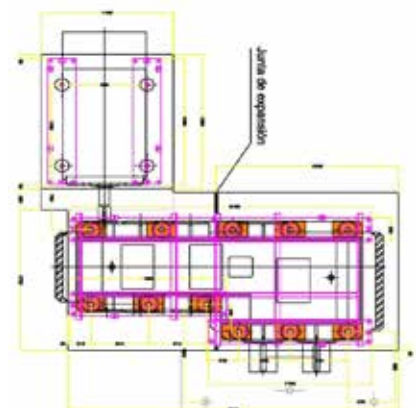
servicios

- Ingeniería de fijación de maquinaria
- Instalación de maquinaria crítica y equipos auxiliares
- Montaje mecánico y alineación
- Groutings
- Calzos de resina
- Rehabilitación de cimentaciones
- Suministro de material
- Supervisión técnica

Como distribuidor oficial de los productos del fabricante **ITW Performance Polymers**, SINTEMAR, dispone de una amplia gama de resinas y morteros de las marcas **Chockfast** y **Densit** además de suministrar los calzos mecánicos **Meclev**.

clientes

SINTEMAR tiene clientes en diversos Sectores Industriales, tales como el sector **Aeroespacial, Metal, Minería, Agua**; y muy especialmente, en los sectores **Petroquímico y Energético**.



Plano de reconstrucción de bancada. Taqueado y grouting de motor y reductor.

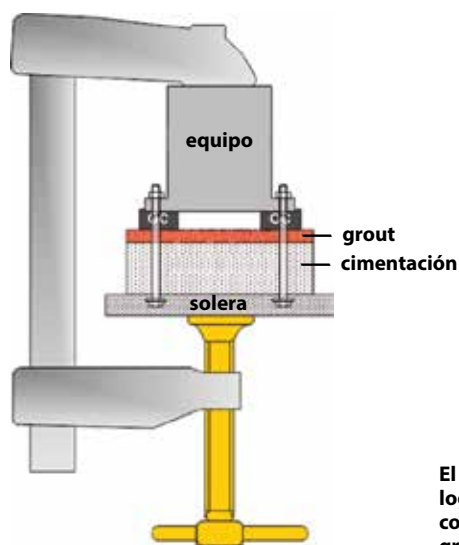
experiencia

Más de 30.000 equipos instalados

- Compresores
- Motores y generadores
- Turbinas
- Bombas
- Soplantes
- Reductores
- Prensas, raíles, molinos, ...

ventajas de una óptima instalación

- Preserva la alineación
- Asegura la correcta transmisión de cargas
- Amortigua las vibraciones
- Mejora la fiabilidad mecánica del equipo
- Alarga el tiempo entre mantenimientos
- Protege la cimentación de ataques químicos
- Incrementa la vida útil del equipo



El objetivo de la instalación es lograr un sistema monolítico compuesto por el equipo, el grouting y la cimentación.

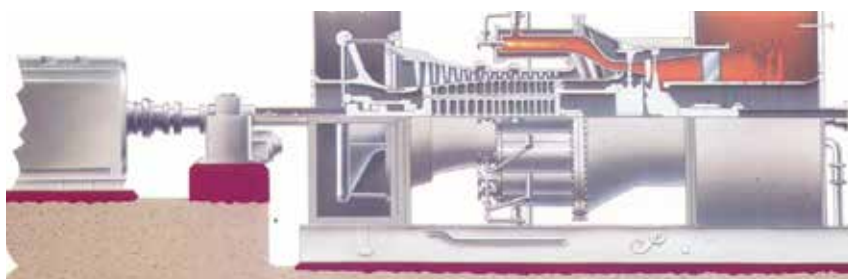


Imagen de grouting y taqueado de reductor y turbina.



Grouting de motor y bomba multietapa.

grouts epoxi

SINTEMAR, como especialista en instalación y anclaje de maquinaria **recomienda el uso de morteros o grouts epoxi** frente a los morteros o grouts cementosos.

Los morteros o grouts epoxi son **tricomponentes** y están compuestos por **resinas epoxi termoestables, catalizador de poliamidas** y un **agregado**, normalmente compuesto de sílice o cuarzo.

El **grout epoxi está recomendado para la instalación de equipos dinámicos** regulados por la norma API 686 “Recommended practices for machinery installation design”, por literatura técnica de referencia como “Machinery

component maintenance and repair”, así como por la mayoría de fabricantes de equipos dinámicos.

Por otro lado, prácticamente la totalidad de **las empresas petroleras y energéticas más importantes del mundo han ido especificando su uso** para nuevas instalaciones de maquinaria o reparación de las existentes, siguiendo las buenas prácticas del mercado.

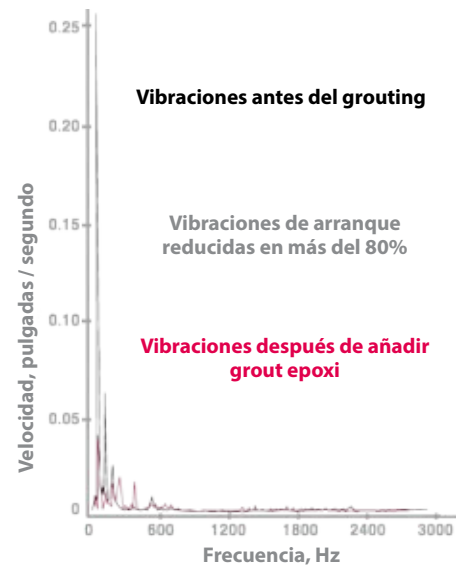


Gráfico de la excelente mejora del nivel de vibraciones de los grouts epoxi Chockfast frente al hormigón y el acero.

grout epoxi vs grout cementoso

PROPIEDADES FÍSICAS	Grout Epoxi	Grout Cementoso
Resistencia a la compresión	1.050 - 1.300 kg/cm ²	250 kg/cm ² - 650 kg/cm ²
Carga de rotura a tracción	130 - 320 kg/cm ²	25 kg/cm ² - 65 kg/cm ²
Retracción lineal en el curado	Despreciable	0,7 mm/m
Resistencia a la flexión	283 - 345 kg/cm ²	80 kg/cm ²
Puesta en servicio	Rápida, entre 18 y 48 horas	Curado lento, entre 7 y 28 días
Adherencia al hormigón y al acero	Excelente	Baja
Resistencia a la corrosión	Inhibidor de corrosión en las partes metálicas de la máquina en contacto con el grout	No protege contra la corrosión
Formatos y presentación	Unidades pre-dosificadas para evitar errores en el mezclado	El producto final depende de la correcta medida de dosificación del agua con el cemento

ventajas de un buen grout epoxi

- ☛ Buena fluidez
- ☛ Ausencia de retracción
- ☛ Excelente adherencia al acero y al hormigón
- ☛ Alta resistencia a cargas dinámicas
- ☛ Mejora del nivel de vibraciones
- ☛ Resistencia a productos químicos y aceites
- ☛ Inalterable al paso del tiempo
- ☛ Impermeable
- ☛ Exento de cloruros o agua para evitar corrosiones en cimentaciones y sistemas de anclaje
- ☛ Curado rápido

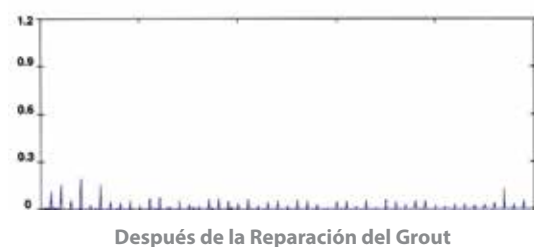
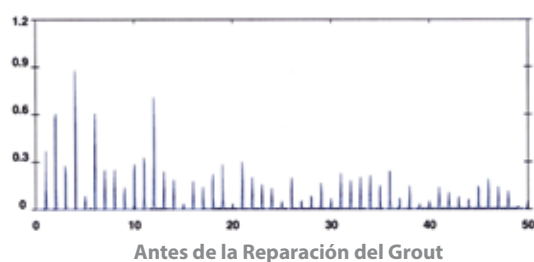


Gráfico de un caso real de espectros de vibraciones en un compresor centrífugo.

problemática del grout cementoso



Detalle de grietas en grout cementoso.



Grout cementoso contaminado y separado de la cimentación.



Detalle de holgura en grout cementoso.

chockfast, el grout por excelencia

No todos los grouts epoxi son iguales. Las resinas y morteros Chockfast poseen **calidades diferenciales** frente a otros morteros epoxi.

La gama de grouts Chockfast está **especialmente formulada** para el anclaje de maquinaria dinámica y permite ejecutar múltiples configuraciones mediante el uso de distintas técnicas como la **inyección, el bombeo y el vertido**.

SINTEMAR es el **distribuidor oficial y exclusivo** de los productos Chockfast en España, Portugal, México, Colombia, Panamá, Venezuela y Bolivia.

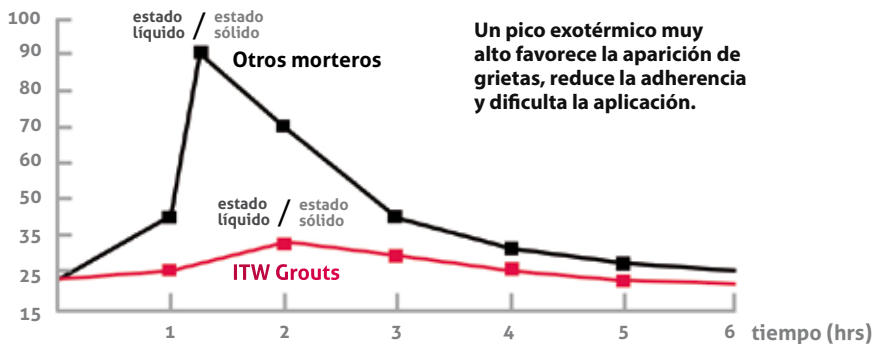
ventajas chockfast rojo

- Mejor comportamiento frente a vibraciones comparado con el hormigón y el acero
- Menor pico exotérmico
- Menor probabilidad de aparecer grietas durante el curado
- Facilidad de aplicación
- Mayor tiempo de manejabilidad



Resina, activador y agregado Chockfast Rojo.

Tª (°C)



grout chockfast frente a otros grouts epoxi

FACTOR DIFERENCIAL	INCIDENCIA	Grouts Chockfast	Otros Grout Epoxi
Pico exotérmico	Inexistencia de grietas	33° C aprox.	Mayor
Tiempo de manipulación	Mayor facilidad y capacidad de aplicación	180 minutos a 21° C	Menor
Coefficiente de expansión térmica	Unión con el hormigón y el acero, sin grietas	20,1 x 10 ⁻⁶ por ° C	Mayor
Altura de colada (1 capa)	Menor tiempo total en la instalación o reparación, sin juntas entre coladas	460 mm en cimentación, 2000 mm en cajas de pernos	Menor
Limpieza	Mayor seguridad	Limpieza con agua No genera polvo	Con disolventes Generan polvo

aplicación en reparación de cimentaciones

rehabilitación de cimentaciones dañadas

En la rehabilitación de cimentaciones se **previenen y corrigen las patologías de las cimentaciones de hormigón o concreto** mediante la aplicación de técnicas basadas en resinas y morteros epoxi.

Mediante el uso de distintas **técnicas de reconstrucción, inyección y refuerzo** se recupera la resistencia estructural de las cimentaciones dañadas por el **efecto de la fatiga y corrosión** tales como **desprendimientos, grietas y pérdida de monolitismo**.



Rotura del grout cementoso por oxidación de placas.



Contaminación y grietas en el grout.

técnicas habituales



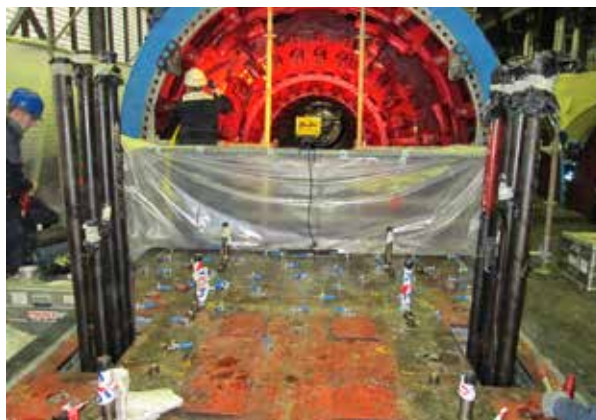
RECONSTRUCCIÓN,
Reparación de la bancada de hormigón y re-grouting.



REFUERZOS,
Inserción de barras y tensores para el refuerzo.



INYECCIÓN EN HORMIGÓN,
Inyección de resina epoxi a presión para coser grietas.



INYECCIÓN BAJO PLACAS,
Inyección de resina epoxi para eliminar holguras.



ENCASTRE,
Refuerzo mediante embebido con resinas y morteros.



SUSTITUCIÓN DE PERNOS DE ANCLAJE,
Barrenado, extracción y sustitución.

aplicación en nuevas instalaciones

compresores

La mayoría de los fabricantes de compresores **especifican el uso de grouts epoxi** en sus diseños, por ser la mejor solución para **preservar la alineación crítica y garantizar el anclaje** en los equipos.

Su uso permite **mejorar la transmisión de cargas y vibraciones a la cimentación** contribuyendo a mantener un nivel bajo de vibraciones en el equipo.

Su durabilidad y su **excelente resistencia química** ayudan a proteger la cimentación, incrementando la vida del sistema.



Preparación del mortero Chockfast Rojo en grouting de compresor centrífugo.



Inspección de compresor alternativo instalado con Chockfast Rojo.

generadores, motores y turbinas

Cuando las turbinas cuestan millones, ¿por qué escatimar en la cimentación?

La fiabilidad es primordial en la producción de electricidad. Los costes del equipo son altos y los costes por paradas lo son aún más.

Los sistemas de anclaje epoxi no hacen más que garantizar la alta fiabilidad con que han sido diseñadas estas máquinas.

Mantener la alineación y reducir las vibraciones hace que aumente el tiempo de funcionamiento entre paradas no deseadas.



Grouting de motor con Chockfast Rojo.



Motor sobre grouting de Chockfast Rojo.



Taqueado de turbina con Chockfast Negro y Rojo.

equipos sobre bastidores: bombas, soplantes, etc

Cada vez más equipos se montan sobre bastidores metálicos.

El ejemplo más significativo son las bombas en las que el **grouting epoxi** forma un papel fundamental para conseguir un **sistema de asiento eficaz** que ayude a **preservar la alineación** y **eliminar resonancias** mediante el macizado del bastidor.

El macizado puede hacerse in situ o mediante la técnica del **pregrouting**.

La API 686 prescribe en ambos casos la utilización de morteros epoxi. El uso de **morteros epoxi de baja exotermia** Chockfast permite conseguir un contacto del 100%, **eliminando cavidades** entre bancada metálica y cimentación y **acortando el tiempo** dedicado a la instalación de la bomba y su alineación mediante el empleo de un único vertido.



Instalación de bombas en bastidor con grouting Chockfast.



Pre-grouting.



Detalle del grouting y bastidor.

equipos de minería

Los equipos utilizados en minería son otro ejemplo donde la fiabilidad no se puede comprometer y donde se requieren materiales con los estándares más elevados en cuanto a **resistencia mecánica**.

Las **altas solicitaciones dinámicas** a las que estos equipos someten los grouts son la mejor prueba del óptimo desempeño de los morteros Chockfast.



Extracción de pernos y grouting de trituradora de cono.

otros equipos

- ☛ Raíles
- ☛ Prensas
- ☛ Antenas
- ☛ Reductoras
- ☛ Cizalladoras
- ☛ Trenes de laminación
- ☛ Molinos
- ☛ Antorchas...



Pista de rodadura de Antena de la NASA.



Grouting de conformadora.

propiedades y especificaciones grouting chockfast



mortero de 3 componentes

	CARACTERÍSTICAS	COBERTURA TÉCNICA	FORMATO ENVASADO
Chockfast Rojo Chockfast Red	Mortero (grout) de resina epoxi 100% sólido que se utiliza para fijación de maquinaria sobre hormigón/concreto así como para reparación de su cimentación.	45,3 L	Resina: 6,1 l / 7 kg Endurecedor: 3,5 l / 3,4 kg Agregado: 4 sacos de 21 kg c/u
Chockfast Rojo SG Chockfast Red SG	Mortero epoxi de alta resistencia para vertidos finos y curado rápido. Buena fluidez.	45,3 L	Resina: 9,05 l / 10,6 kg Endurecedor: 1,63 l / 1,6 kg Agregado: 4 sacos de 21 kg c/u
Chockfast Rojo HF Chockfast Red HF	Mortero epoxi bombeable para fijación de maquinaria crítica.	71 L	Resina: 26,92 l / 46,72 kg Endurecedor: 9,99 l / 16,52 kg Agregado: 5 sacos de 18,14kg

resina de 2 componentes

Chockfast Rojo Líquido Chockfast Red Liquid	Resina epoxi especialmente indicado para la reparación de grietas en el hormigón/concreto por inyección.	9,4 L	Resina: 6,1 l / 7 kg Endurecedor: 3,5 l / 3,4 kg
Chockfast Naranja Chockfast Orange	Resina de alta resistencia a la compresión para la realización de calzos en bancadas metálicas.	Unidad pequeña: 1,9 L Unidad grande: 4,3 L	Unidad pequeña: Resina: 3,3kg / 2 l Endurecedor: 0,23 kg / 0,23 l Unidad grande: Resina: 6,5kg / 3,98 l Endurecedor: 0,45 kg / 0,45 l
Chockfast Negro Chockfast Black	Resina epoxi de alta resistencia a la compresión, especialmente diseñada para la realización de calzos sobre hormigón/concreto o grout.	4,3 L	Resina: 4,5 l / 8,3 kg Endurecedor: 3,4 l / 0,34 kg



ALTURA DE COLADA	RESISTENCIA A LA COMPRESIÓN	MÓDULO DE ELASTICIDAD A COMPRESIÓN	RESISTENCIA A LA FLEXIÓN	COEFICIENTE DE EXPANSIÓN TÉRMICA	RETRACCIÓN
Vertido con espesores desde 30 mm hasta máximos de 460 mm en grout y 2000 mm en cajas de pernos de anclaje.	1.072 kg/cm ² ASTM C-581 (MOD)	140.600 kg/cm ² ASTM C-582	283 kg/cm ² (27,8 MPa) ASTM C-582	20,1x10 ⁻⁶ mm/mm/°C	Despreciable
Vertido con espesores desde 25 mm hasta máximos de 100 mm en grout.	1.274 kg/cm ²	138.535 kg/cm ²	340 kg/cm ² (102 MPa)	19,4x10 ⁻⁶ mm/mm/°C	Despreciable
Vertido con espesores desde 25 mm hasta máximos de 100 mm en grout.	977 kg/cm ²	112.491 kg/cm ²	366 kg/cm ² (35,9 MPa)	34,4x10 ⁻⁶ mm/mm/°C	Despreciable
Inyección y vertido con espesores desde 0,05 mm hasta 30 mm.	703 kg/cm ²	703 kg/cm ²	842 kg/cm ²		0,0002 mm/mm
Vertido con espesores desde 12 mm hasta 100 mm.	1.336 kg/cm ²	37.482 kg/cm ²	575 kg/cm ² (56,4 MPa)	30,8x10 ⁻⁶ mm/mm/°C	0,0002 mm/mm
Vertido con espesores desde 32 mm hasta 62 mm.	1.216 kg/cm ²	56.246 kg/cm ²	436,4 kg/cm ² (42,8 MPa)	27x10 ⁻⁶ mm/mm/°C	0,00018 mm/mm

contacto

ESPAÑA y PORTUGAL

Oficina Central

Edificio Udondo
Ribera de Axpe, 50 - 5ª Planta
48950 Erandio, Vizcaya, España
(+34) 944 800 753

sintemar@sintemar.com
portugal@sintemar.com

Delegación Cataluña, Levante y Aragón

Calle Pablo Picasso, 42
08940 Cornellà de Llobregat,
Barcelona, España
(+34) 681 219 761
delegacion.bcn@sintemar.com

Delegación Andalucía

Pº de la Conferencia 11-7ºB, 11207
Algeciras, Cádiz, España
(+34) 681 219 761
delegacion.andalucia@sintemar.com

MÉXICO

Avda. Amsterdam 255.
Colonia Hipódromo, Delegación Cuauhtemoc.
C.P. 06100, Ciudad de México, México
(+52) (55) 5546 3980
mexico@sintemar.com

COLOMBIA

Calle 93 B 19 - 35/57
Oficina 201
Bogotá D.C., Colombia
(+57) 1 691 66 25
colombia@sintemar.com

BOLIVIA

Av. 4to Anillo N° 3880 y
Av. Roca y Coronado
P.O Box 3053 Santa Cruz, Bolivia
(+59) 1 (3) 355 9618
bolivia@sintemar.com

VENEZUELA

Calle 23 con Sexta Carrera Sur
El Tigre, Estado Anzoátegui, Venezuela
(+58) 291 641 9257
venezuela@sintemar.com



www.sintemar.com